

# PRÉSENTATION BUDGET 2013





# Budget 2013

- Revenus et dépenses projetés
- Explications des principaux écarts
- Taux de taxation et tarification
- Programme triennal d'immobilisations 2013-2014-2015

# Budget 2013

## Dépenses de fonctionnement



	Budget 2012	Budget 2013	Écart (\$)	Écart (%)
<b>Salaires et bénéfices marginaux</b> Application des conventions collectives en vigueur, aucun nouveau poste.	5 032 651 \$	5 240 855 \$	208 204 \$	4,1 %
<b>Service de dette</b> Comprend le nouveau financement de 10 M\$ du 25 juillet 2012.	2 907 500 \$	3 323 500 \$	416 000 \$	14,3 %
<b>Explication des écarts :</b> -Intérêts sur prévision de financement -Intérêts sur dette long terme -Remboursement de capital dette long terme			- 200 000 \$ + 134 000 \$ + 477 000 \$	
<b>Note: Revenus de subventions additionnels de 141 077 \$</b>				

# Budget 2013

## Dépenses de fonctionnement



	Budget 2012	Budget 2013	Écart (\$)	Écart (%)
<b>Service des technologies d'information et des télécommunications</b> Ajustement en fonction des coûts réels 2012.	135 521 \$	302 650 \$	167 129 \$	123,3 %
<b>Immobilisations à même les revenus</b> Réduction du financement comptant des immobilisations.	1 108 600 \$	276 434 \$	- 832 166 \$	- 75,1 %
<b>Autres – Dépenses de fonctionnement</b> Explication des écarts sur les prochains tableaux.	5 146 728 \$	5 380 561 \$	233 833 \$	4,5 %



# Budget 2013

## Dépenses de fonctionnement



Administration générale	Budget 2012	Budget 2013	Écart (\$)	Écart (%)
<b>Conseil</b>	3 000 \$	2 700 \$	- 300 \$	- 10,0 %
<b>Application de la loi</b> Cour municipale	25 000 \$	25 000 \$	0 \$	0 %
<b>Gestion du personnel et des communications</b> Honoraires professionnels (relation de travail), formation	44 600 \$	42 600 \$	- 2 000 \$	- 4,5 %



# Budget 2013

## Dépenses de fonctionnement



Administration générale	Budget 2012	Budget 2013	Écart (\$)	Écart (%)
<b>Trésorerie et direction générale</b> Vérification des états financiers Entretien bâtiment, entretien ménager et électricité - hôtel de ville Fournitures de bureau	312 900 \$	318 450 \$	5 550 \$	1,8 %
<b>Explication des écarts :</b>				
-Frais de poste			+ 1 500 \$	
-Services professionnels (contrat entretien logiciel comptable)			+ 5 000 \$	
-Assurance incendie et responsabilité			+ 7 500 \$	
-Services techniques			- 7 000 \$	



# Budget 2013

## Dépenses de fonctionnement



Administration générale	Budget 2012	Budget 2013	Écart (\$)	Écart (%)
<b>Greffe et archives</b> Journaux et avis publics, réclamations dommages et intérêts, services juridiques <b>Explication des écarts :</b> -Dépenses électorales	215 011 \$	341 460 \$	126 449 \$     + 130 000 \$	58,8 %
<b>Promotion, relations publiques et autres</b> Quote-part CMQ, site Internet, réceptions publiques <b>Explication des écarts :</b> -Réalisation et impression diverses publications (Journal Le Loretain) -Publicité et information	132 000 \$	151 800 \$	19 800 \$   + 10 000 \$ + 5 000 \$	15,0 %



# Budget 2013

## Dépenses de fonctionnement



Sécurité publique	Budget 2012	Budget 2013	Écart (\$)	Écart (%)
<b>Sécurité publique</b> -Brigadières -Surveillance des parcs et Festival des neiges -Surveillance – terrain de football -Émission des contraventions – opération déneigement	88 300 \$	88 500 \$	200 \$	0,2 %



# Budget 2013

## Dépenses – Travaux publics



Travaux publics	Budget 2012	Budget 2013	Écart (\$)	Écart (%)
<b>Administration – Travaux publics</b> Frais de poste, location photocopieur, fournitures de bureau <b>Explication des écarts :</b> Vêtements des employés (Application convention collective)	25 150 \$	35 150 \$	10 000 \$  + 10 000 \$	39,8 %
<b>Voirie municipale</b> Émondage des arbres, chaînes de rues, réparation asphalte, matériel terrains privés, formation des employés <b>Explication des écarts :</b> Achat de matières premières (gravier, asphalte)	212 750 \$	217 750 \$	5 000 \$  + 5 000 \$	2,4 %

# Budget 2013

## Dépenses – Travaux publics



Travaux publics	Budget 2012	Budget 2013	Écart (\$)	Écart (%)
<b>Enlèvement de la neige</b> Contrat des signaleurs, location camions et machinerie, achat matières premières (sable et sel)	330 500 \$	335 500 \$	5 000 \$	1,5 %
<b>Explication des écarts :</b> Disposition de la neige			+ 5 000 \$	
<b>Éclairage de rues</b> Entretien des lampadaires	113 500 \$	121 000 \$	7 500 \$	6,6 %
<b>Explication des écarts :</b> Électricité pour l'éclairage des rues			+ 7 500 \$	

# Budget 2013

## Dépenses – Travaux publics



Travaux publics	Budget 2012	Budget 2013	Écart (\$)	Écart (%)
<b>Circulation et stationnement</b> Pièces et accessoires – équipements, électricité	40 000 \$	50 300 \$	10 300 \$	25,8 %
<b>Explication des écarts :</b> Marquage de la chaussée			+ 10 000 \$	
<b>Machinerie et véhicules</b> Assurance et immatriculation des véhicules, entretien et réparation	671 100 \$	736 900 \$	65 800 \$	9,8 %
<b>Explication des écarts :</b> -Essence et diesel -Pièces et accessoires			+ 50 000 \$ + 15 000 \$	



# Budget 2013

## Dépenses – Travaux publics



Travaux publics	Budget 2012	Budget 2013	Écart (\$)	Écart (%)
<b>Aqueduc et égout</b> Services scientifiques et de génie (inspections avec caméra), location de camions, pièces et accessoires, réparation des bornes d'incendie	108 250 \$	112 800 \$	4 550 \$	4,2 %
<b>Explication des écarts :</b> -Nettoyage de puisards			+ 3 750 \$	

# Budget 2013

## Dépenses – Travaux publics



Travaux publics	Budget 2012	Budget 2013	Écart (\$)	Écart (%)
<b>Matières résiduelles (déchets)</b> Disposition de matériaux, collecte de recyclage <b>Explication des écarts :</b> Contrat - enlèvement des ordures	600 000 \$	619 000 \$	19 000 \$  + 19 000 \$	3,2 %
<b>Santé et bien-être</b> Contrôle animalier	23 000 \$	23 000 \$	0 \$	0 %
<b>Urbanisme</b> <b>Explication des écarts :</b> -Services techniques et d'ingénierie (arpenteur-géomètre) -Programme de retrait et remplacement de vieux appareils de chauffage au bois	8 825 \$	19 700 \$	10 875 \$  + 6 000 \$  + 5 000 \$	123,2 %

# Budget 2013

## Dépenses – Loisirs et culture



Loisirs et culture	Budget 2012	Budget 2013	Écart (\$)	Écart (%)
<b>Administration des loisirs</b> Location de locaux – commission scolaire, service de formation, soutien aux organismes (achat de matériel)	113 200 \$	122 200 \$	9 000 \$	8,0 %
<b>Explication des écarts :</b> -Subventions aux organismes			+ 10 000 \$	
<b>Centre communautaire - La Hutte</b> Entretien et réparation du bâtiment, électricité	33 800 \$	29 700 \$	- 4 100 \$	-12,1 %
<b>Explication des écarts :</b> -Entretien ménager			- 3 000 \$	

# Budget 2013

## Dépenses – Loisirs et culture



Loisirs et culture	Budget 2012	Budget 2013	Écart (\$)	Écart (%)
<b>Saint-Vincent de Paul</b> Entretien et réparation du bâtiment, chauffage et électricité	7 500 \$	7 700 \$	200 \$	2,7 %
<b>Maison des jeunes</b> Entretien et réparation du bâtiment, entretien ménager et électricité	7 000 \$	7 450 \$	450 \$	6,4 %
<b>Centre communautaire – Chevaliers de Colomb</b> Entretien et réparation du bâtiment, entretien ménager, chauffage et électricité	55 100 \$	56 700 \$	1 600 \$	2,9 %
<b>Centre administratif Turmel (ancien poste de police)</b> Entretien et réparation du bâtiment, électricité et chauffage	38 200 \$	38 200 \$	0 \$	0 %



# Budget 2013

## Dépenses – Loisirs et culture



Loisirs et culture	Budget 2012	Budget 2013	Écart (\$)	Écart (%)
<b>Aréna et patinoires extérieures</b> Location des heures de glace (Diminution de 200 heures de location – Tournoi Bantam)	803 138 \$	755 131 \$	- 48 007 \$	- 6,0 %
<b>Sentiers – Pistes de ski de fond</b> Entretien et réparation des sentiers	4 000 \$	4 000 \$	0 \$	0 %
<b>Aquagym</b> Assurance responsabilité, gardiennage et sécurité, produits chimiques, analyses et tests d'eau, achat de matériel, électricité, chauffage du bâtiment et de la piscine <b>Explication des écarts :</b> -Entretien et réparation du bâtiment -Entretien ménager	302 700 \$	335 200 \$	32 500 \$  + 17 000 \$ + 15 000 \$	10,7 %



# Budget 2013

## Dépenses – Loisirs et culture



Loisirs et culture	Budget 2012	Budget 2013	Écart (\$)	Écart (%)
<b>Parcs</b> Entretien des terrains (tonte de gazon), embellissement municipal, machinerie et équipements divers	70 000 \$	68 500 \$	- 1 500 \$	- 2,1 %
<b>Terrains de tennis</b> Entretien des terrains	5 000 \$	5 000 \$	0 \$	0 %
<b>Terrains de balle</b> Entretien des terrains	10 000 \$	10 000 \$	0 \$	0 %
<b>Jeux d'eau</b> Entretien des équipements	3 000 \$	3 000 \$	0 \$	0 %
<b>Terrains de soccer</b> Entretien des terrains	12 600 \$	12 600 \$	0 \$	0 %

# Budget 2013

## Dépenses – Loisirs et culture



Loisirs et culture	Budget 2012	Budget 2013	Écart (\$)	Écart (%)
<b>Terrain de football synthétique</b> Entretien du terrain, entretien ménager du bâtiment, gardiennage et sécurité, électricité	29 000 \$	25 100 \$	- 3 900 \$	- 13,4 %
<b>Skate Park</b> Entretien et réparation	0 \$	1 000 \$	1 000 \$	
<b>Chalet polyvalent</b> Entretien du bâtiment, chauffage et électricité	12 500 \$	10 700 \$	- 1 800 \$	- 14,4 %
<b>Activités autofinancées</b> Achat de matériel et honoraires des chargés de cours (Revenus équivalents compensatoires)	55 500 \$	58 000 \$	2 500 \$	4,5 %

# Budget 2013

## Dépenses – Loisirs et culture



Loisirs et culture	Budget 2012	Budget 2013	Écart (\$)	Écart (%)
<b>Programme Vacances-été</b> Transport, achat de matériel, fournitures médicales, activités à l'extérieur	42 000 \$	43 200 \$	1 200 \$	2,9 %
<b>Reconnaissance des bénévoles</b> Modification de la formule pour la soirée	76 000 \$	29 000 \$	- 47 000 \$	- 61,8 %
<b>Festival Lorettain</b> Dépenses de publicité, service de surveillance, cachet de l'artiste, location de matériel	139 100 \$	138 500 \$	- 600 \$	- 0,4 %
<b>Activités populaires - Festival des neiges et semaine de relâche</b> Services techniques, location de matériel et dépenses de publicité	50 000 \$	47 000 \$	- 3 000 \$	- 6,0 %



# Budget 2013

## Dépenses – Loisirs et culture



Loisirs et culture	Budget 2012	Budget 2013	Écart (\$)	Écart (%)
<b>Bibliothèque</b> Achat de livres, animation et activités, fournitures de bureau et entretien ménager	266 370 \$	262 370 \$	- 4 000 \$	- 1,5 %
<b>Explication des écarts :</b> -Entretien du bâtiment -Électricité (programme d'efficacité énergétique)			+ 5 500 \$ - 9 600 \$	
<b>Salles sous-sol – bibliothèque</b> Entretien et réparation des salles et entretien ménager	17 500 \$	17 500 \$	0 \$	0 %



# Budget 2013

## Dépenses – Loisirs et culture



Loisirs et culture	Budget 2012	Budget 2013	Écart (\$)	Écart (%)
<b>Maison de la culture</b> Achat de matériel, réceptions publiques, entretien et réparation bâtiment, entretien ménager, électricité.	39 634 \$	51 200 \$	11 566 \$	29,2 %
<b>Explication des écarts :</b>				
-Services techniques			+ 13 000 \$	
Application de l'entente de développement culturelle avec le ministère de la Culture et des Communications, revenus supplémentaires compensatoires de 9 000 \$				
-Location de matériel			- 1 000 \$	



# Budget 2013

## Dépenses totales



	Budget 2012	Budget 2013	Écart (\$)	Écart (%)
<b>Dépenses de proximité totales</b>	14 331 000 \$	14 524 000 \$	193 000 \$	1,3 %
<b>Quote-part de l'agglomération - Ville de Québec</b> Montant estimé à partir d'une augmentation moyenne de 4,28 % du budget des dépenses d'agglomération et des dépenses mixtes.	12 790 000 \$	13 600 000 \$	810 000 \$	6,3 %
<b>Dépenses totales</b>	<b>27 121 000 \$</b>	<b>28 124 000 \$</b>	<b>1 003 000 \$</b>	<b>3,7 %</b>

# Budget 2013

## Revenus



Revenus	Budget 2012	Budget 2013	Écart (\$)	Écart (%)
<b>Taxes</b> Augmentation du compte de taxes moyen et du parc immobilier	24 181 000 \$	24 811 000 \$	630 000 \$	2,6 %
<b>Paiement tenant lieu de taxes</b>	371 400 \$	379 100 \$	7 700 \$	2,1 %
<b>Autres services rendus</b>  <b>Explication des écarts :</b> -Enlèvement de la neige – réseau artériel -Inscriptions activités aquatiques	421 000 \$	536 029 \$	115 029 \$	27,3 %
			+ 80 000 \$	
			+ 28 000 \$	

# Budget 2013

## Revenus



Revenus	Budget 2012	Budget 2013	Écart (\$)	Écart (%)
<b>Imposition de droits</b>				
-Permis – Urbanisme	25 500 \$	30 200 \$	4 700 \$	18,4 %
-Licences de chien	39 000 \$	39 000 \$	0 \$	
-Droits de mutation	410 000 \$	475 000 \$	65 000 \$	15,9 %
<b>Amendes et pénalités</b>	70 000 \$	90 000 \$	20 000 \$	28,6 %
Constats d'infraction remis sur le territoire de la Ville				
<b>Intérêts</b>	61 500 \$	105 000 \$	43 500 \$	70,7 %
<b>Autres revenus – Commandites Festival Lorettain</b>	16 000 \$	18 500 \$	2 500 \$	15,6 %



# Budget 2013

## Revenus



Revenus	Budget 2012	Budget 2013	Écart (\$)	Écart (%)
<b>Transferts</b>	1 525 600 \$	1 640 171 \$	114 571 \$	7,5 %
<b>Explication des écarts :</b>				
-Compensation pour la TVQ			+ 83 600 \$	
-Compensation collecte sélective			+ 25 000 \$	
-Subventions relatives à la dette long terme			+ 108 621 \$	
-Subvention – dette bibliothèque (solde à zéro)			- 99 500 \$	
<b>Revenus totaux</b>	<b>27 121 000 \$</b>	<b>28 124 000 \$</b>	<b>1 003 000 \$</b>	<b>3,7 %</b>



# Le compte de taxes moyen

	2012	2013
Taxe foncière générale	1,1143 \$	0,8940 \$

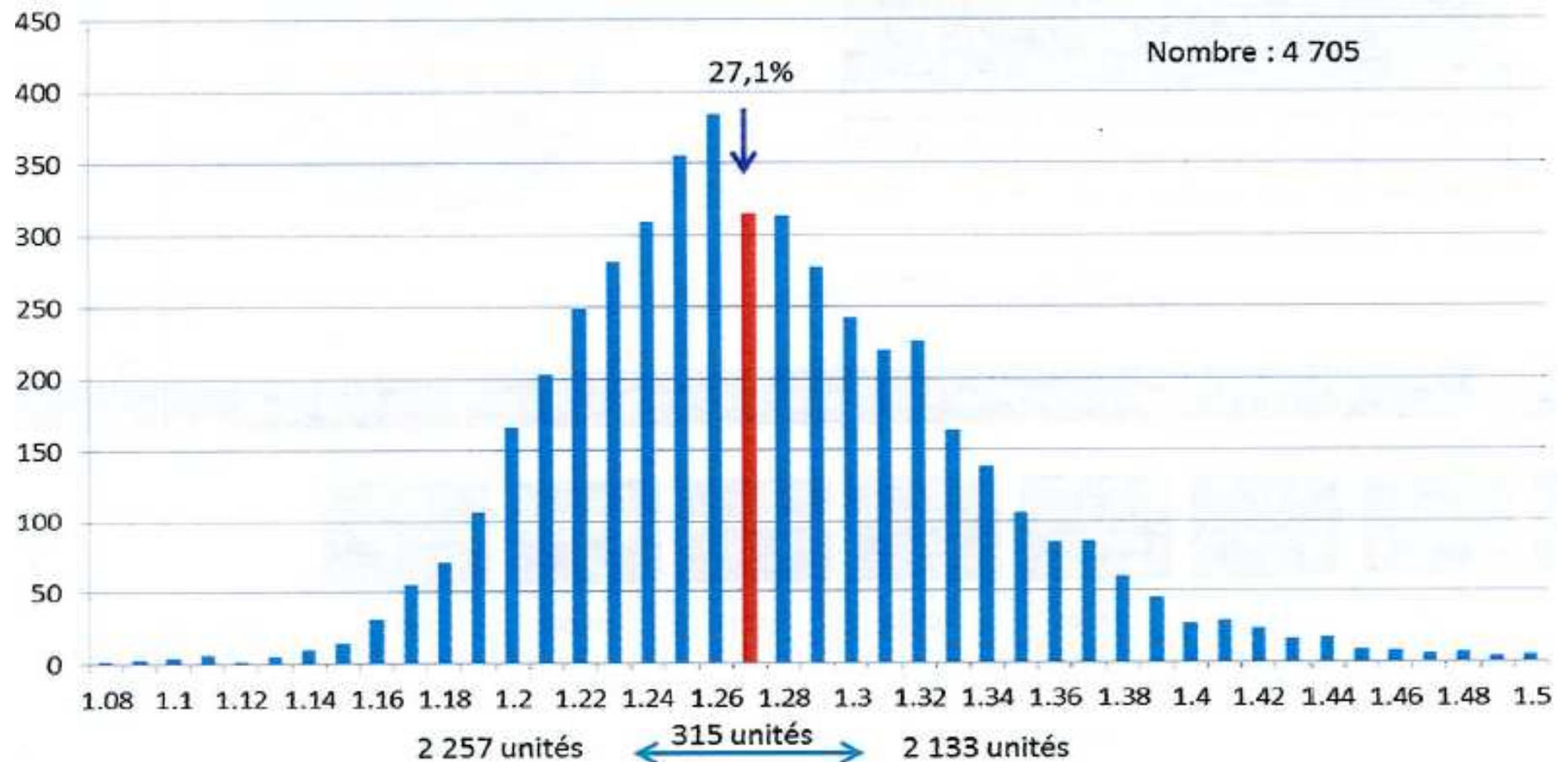
Évaluation moyenne à 267 800 \$ en 2013 vs 210 700 \$ en 2012 (27,1 % d'augmentation)

	2012	2013	Écart
Taxe foncière générale	2 347,83 \$	2 394,13 \$	46,30 \$
Aqueduc	76,00 \$	78,00 \$	2,00 \$
Égout	119,00 \$	121,50 \$	2,50 \$
Déchets domestiques	159,00 \$	162,50 \$	3,50 \$
<b>Total</b>	<b>2 701,83 \$</b>	<b>2 756,13 \$</b>	<b>54,30 \$</b>

2,0 %



# Distribution des croissances des valeurs entre le rôle 2010 et le rôle 2013 pour les résidences unifamiliales de la Ville de L'Ancienne-Lorette





# Compte de taxes 2013

- Payable en 3 versements sans intérêts :
  - 28 février 2013
  - 30 mai 2013
  - 26 septembre 2013

# Programme triennal d'immobilisations 2013-2014-2015



Description	2013	2014	2015
Travaux de réfection de diverses rues et divers aménagements	1 660 000 \$	935 000 \$	1 040 000 \$
Bâtiments	180 000 \$	500 000 \$	195 000 \$
Machinerie, véhicules et équipements	92 000 \$	280 000 \$	400 000 \$
Autres	0 \$	185 000 \$	265 000 \$
<b>Total</b>	<b>1 932 000 \$</b>	<b>1 900 000 \$</b>	<b>1 900 000 \$</b>