

# Propulser ensemble

L'ÉCONOMIE LORETTAINE!



Ville de  
L'Ancienne-Lorette

EN COLLABORATION AVEC

aga@l

Association des gens d'affaires  
de L'Ancienne-Lorette  
et du Boulevard Wilfrid-Hamel

# Mot de bienvenue

# Déroulement

- **Mot de bienvenue**
- **Orientations du conseil municipal**
- **Plan d'action en développement économique**
- **L'Ancienne-Lorette : un important potentiel économique**
- **Aides financières disponibles aux gens d'affaires**
- **Activités à venir pour les gens d'affaires**
- **Questions et échanges**

# Orientations du conseil municipal en matière de développement économique

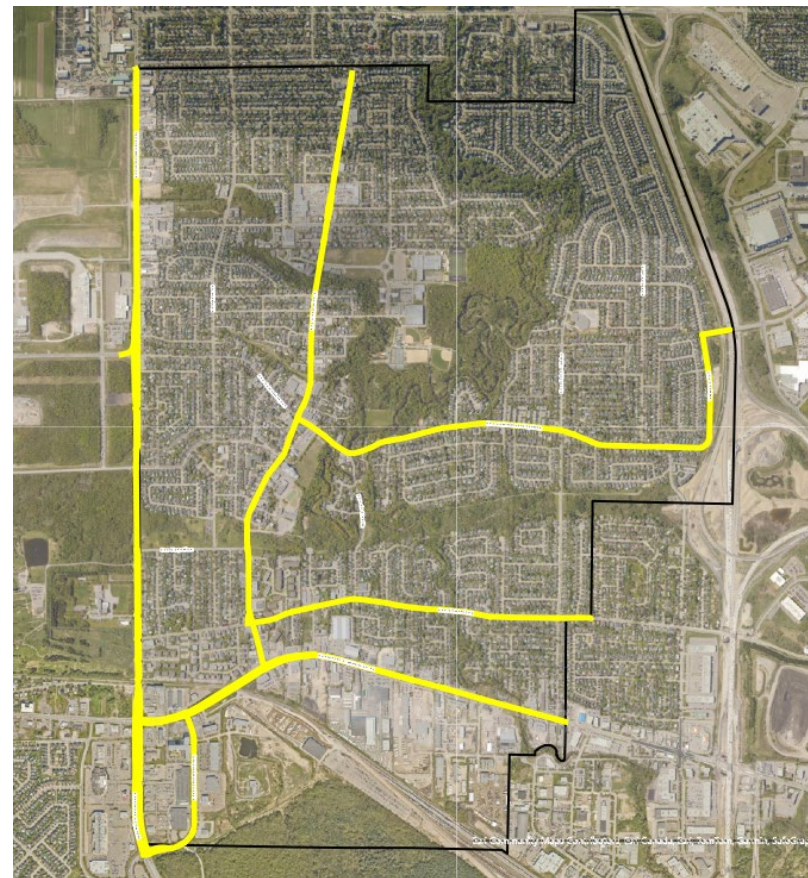
- Faire du développement économique une priorité en 2025.
- Allouer les budgets nécessaires et une ressource dédiée.
- Prioriser, dans une première étape, la revitalisation de la rue Notre-Dame.
- Impliquer les commerçants dans le processus et les accompagner dans leurs projets.
- Propulser l'Association des gens d'affaires dans son rôle de représentant de la communauté d'affaires.

# Plan de développement économique

# Plan de développement économique

## Objectifs

- Soutenir les commerçants actuels et potentiels.
- Favoriser le rayonnement des commerces locaux.
- Positionner L'Ancienne-Lorette comme « ville commerciale », en misant sur les pôles de développement.



# Plan de développement économique

## Consultation citoyenne de l'automne 2024 (664 répondants)

- **Plus de 50 % fréquentent la rue Notre-Dame tous les jours.**
- **Commerces les plus visités (tous les jours / toutes les semaines) :**
  - Épicerie (73 %)
  - Pharmacie (30 %)
  - Dollarama (14 %)
  - Dépanneur (12 %)
  - Restaurant (6 %)
- **Commerces les plus désirés :**  
Boulangerie, boucherie, épicerie fine, pâtisserie, restaurant familial, café de spécialité et microbrasserie.

# L'Ancienne-Lorette : un important potentiel économique



# Un important potentiel économique

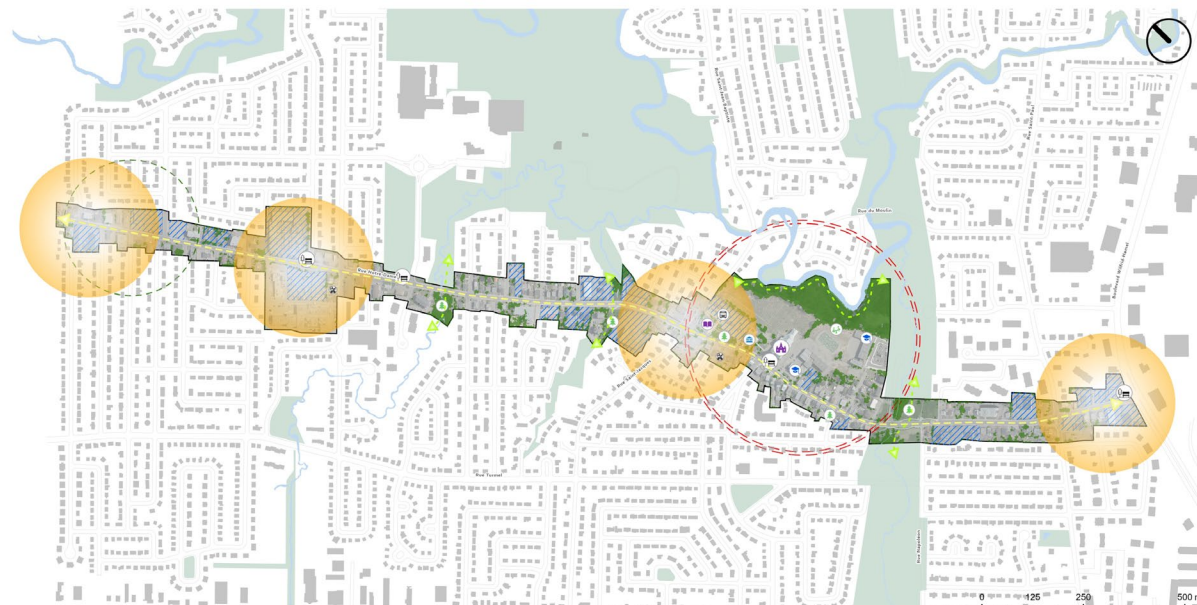
## Une ville attractive, une population fière !

- 17 000 habitants
- Âge moyen 47,6 ans en 2021
- Salaire moyen de 86 000 \$ (72 000 \$ à Québec)
- Taux de chômage faible
- Haut niveau d'éducation
- Parc immobilier en renouvellement et habitations recherchées
- Sentiment d'appartenance exceptionnel !

# Un important potentiel économique

## Une vision axée sur les pôles de développement

- PPU rue Notre-Dame en 2025 : 4 pôles.
- PPU boulevard Wilfrid-Hamel en 2026.
- Route de l'Aéroport.



# Un important potentiel économique

## Densification à échelle humaine de la rue Notre-Dame

- 3 phases de réfection de la rue Notre-Dame complétées.
- Plusieurs projets immobiliers en construction :  
+ de 40 M \$ investis ; apport de 400 résidents d'ici 2026.
- Excellent potentiel de développement à moyen terme.
- Favoriser le maintien et l'ajout d'espaces commerciaux.



# Aides financières disponibles aux gens d'affaires

# Aides financières d'Agglomération disponibles pour les commerçants

## Subventions :

- **Bon d'accompagnement vers la croissance (services conseils stratégiques) :**  
50 % des dépenses admissibles ; max. 25 000 \$ par projet.

## Rue Notre-Dame : future artère commerciale de l'Agglomération (projet en cours) :

- **Bourse pour nouvel entrepreneuriat privé.**
- **Programme de soutien au loyer pour nouveau commerce.**

# Aides financières d'Agglomération disponibles pour les commerçants

## Concours : Défi-Québec, ville commerciale

- Jusqu'à **50 000 \$** pour soutenir des projets en lien avec la relance commerciale, la productivité et la pénurie de main-d'œuvre.
- **Commerces admissibles:** commerces de détail, restauration, entreprises de services touristiques.
- Candidatures acceptées jusqu'au **9 avril**.

# Aides financières d'Agglomération disponibles pour L'AGAAL

Pour 2025 : potentiel de 100 000 \$ pour la dynamisation commerciale de la rue Notre-Dame

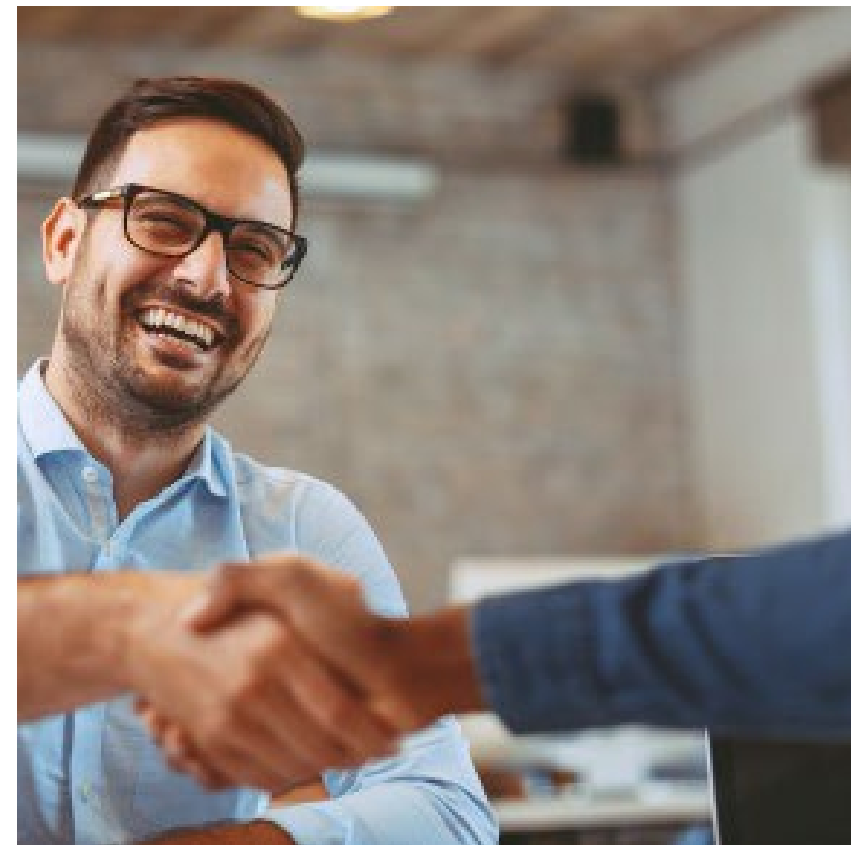
## SOUTIEN AUX ARTÈRES COMMERCIALES (à venir)

- **Volet 1** Soutien aux projets d'animation urbain  
65 % du coût du projet, jusqu'à concurrence de 25 000 \$
- **Volet 2** Soutien aux projets de développement économique  
65 % du coût du projet, jusqu'à concurrence de 25 000 \$
- **Volet 3** Soutien au fonctionnement et aux projets d'un regroupement de gens d'affaires  
30 000 \$ par année

# Un important potentiel économique

## Implication accrue des commerçants et gens d'affaires

- Association des gens d'affaires forte (AGAAL) = vitalité économique forte.
- Accès à des financements de l'agglomération.
- Un *membership* qui rapporte :
  - Rabais sur kiosques et forfaits au Festival Lorettain
  - Gratuité au Marché des petites entreprises
  - Réseautage
  - Représentation auprès de l'agglomération



[association.agaal@gmail.com](mailto:association.agaal@gmail.com)



# Activités à venir pour les gens d'affaires

# Activités à venir

 **18 mars**

Assemblée générale annuelle de **L'Association des gens d'affaires de L'Ancienne-Lorette**

 **9 avril**

Limite de dépôt de candidatures au **Concours Défi Québec**.

 **7 juin**

**Journée lorettaine de l'entrepreneuriat :**

- Marché des petites entreprises (candidatures dès le 5 mars)
- Grande journée des petits entrepreneurs
- Marché aux puces

 **28-29 juin**

**Belles autos d'hier**

 **16 août**

**Festival Lorettain**

Kiosques et nouveaux forfaits de visibilité pour les gens d'affaires

 **28 août et 4,11,18 sept.**

**Marché public**

# Conclusion

# Questions et échanges

# Merci !

# Propulser ensemble

L'ÉCONOMIE LORETTAINE!



Ville de  
L'Ancienne-Lorette

EN COLLABORATION AVEC

aga@l

Association des gens d'affaires  
de L'Ancienne-Lorette  
et du Boulevard Wilfrid-Hamel