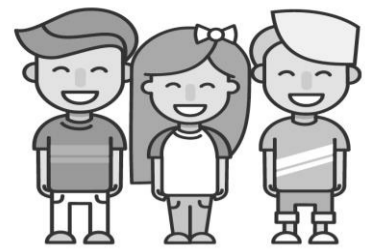




Le Trait d'union



SEMAINE 8

Mot de l'équipe de coordination

Bonjour chers parents,

C'est avec un peu de nostalgie que nous entamons la dernière semaine de l'été au PVE de L'Ancienne-Lorette! Nous en profitons pour vous remercier de votre collaboration tout au long de la saison. Ce fût un plaisir de travailler avec vous pour faire en sorte que vos jeunes passent un été formidable!

Bonne fin d'été!

Smoothie, Picotte, Nectar, Twist, Eska et Shanghai
L'équipe de coordination 2018

Pour nous joindre : 418 872-9836, poste 5189

Surveillance animée

Cette année, la surveillance animée prend place de 7 h à 9 h et de 16 h à 18 h. Vous devez avoir récupéré votre enfant pour 18 h. Pour les retardataires, une amende de 10 \$ par 15 minutes entamées est imposée, et ce, sans premier avis. Encore cette année, **entre 16 h et 17 h**, les enfants sont répartis par groupe d'âge dans différents locaux selon l'horaire affiché près de la table des présences et présenté ci-dessous. De 17 h à 18 h, les enfants se retrouvent tous dans le gymnase de bois.

	Lundi	Mardi	Mercredi	Jeudi	Vendredi
Maternelle	Terrain synthétique	Gym gris	Gym bois	Terrain synthétique	Gym gris
1^{re} et 2^e années	Gym gris	Gym bois	Terrain synthétique	Gym gris	Gym bois
3^e et 4^e années	Gym bois	Terrain synthétique	Gym gris	Gym bois	Terrain synthétique
5^e et 6^e années	Gym bois	Terrain synthétique	Gym gris	Gym bois	Terrain synthétique
* En cas de pluie, les groupes de maternelle, 1 ^{re} et 2 ^e années seront dans le gymnase de bois et les groupes de 3 ^e , 4 ^e , 5 ^e et 6 ^e années seront dans le gymnase gris.					

Présentez-vous avec votre enfant à la table des présences le matin pour signaler son arrivée et le soir pour signaler son départ. Seules les personnes inscrites sur la fiche d'inscription peuvent quitter avec l'enfant. Aucun enfant n'est autorisé à quitter seul le camp à moins que le coupon d'autorisation, disponible à la table des présences, ne soit rempli et signé.

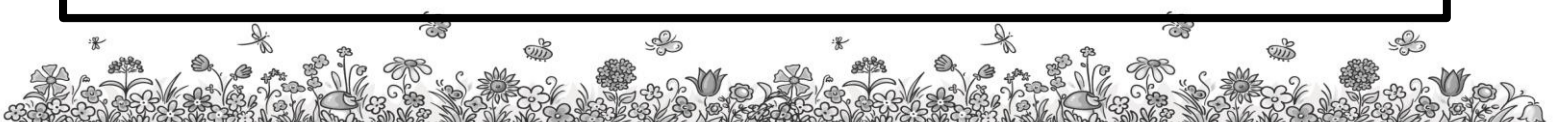
Baignade à l'Aquagym Élise Marcotte

	Lundi 13 août	Mardi 14 août	Mercredi 15 août	Jeudi 16 août	Vendredi 17 août
Maternelle	_____	_____	13 h à 14 h	10 h 15 à 11 h 15	_____
1^{re} et 2^e années	13 h à 14 h	_____	14 h à 15 h	13 h à 14 h	_____
3^e et 4^e années	14 h à 15 h	13 h à 14 h	_____	14 h à 15 h	_____
5^e et 6^e années	10 h 15 à 11 h 15	10 h 15 à 11 h 15	_____	10 h 15 à 11 h 15	_____

SIGNATURE DES CHANDAILS DE CAMP

Si vous êtes d'accord pour que votre enfant fasse signer son chandail de camp par les animateurs, nous procéderons à la signature des chandails le vendredi 17 août. Pour ce faire, veuillez fournir un crayon sharpie à votre enfant.

Merci de votre habituelle collaboration!



Activité spéciale à la bibliothèque Marie-Victorin

<p style="text-align: center;"><u>Maternelle</u> Lundi 13 août 13 h à 14 h 30 (départ 12 h 30 de la Poly) Groupes de Fiston, Flocon, Velours et Anémone</p> <p style="text-align: center;">Mercredi 15 août 9 h 30 à 12 h (départ 9 h de la Poly) GR de Goyave, Artifice, Cursive et Mademoiselle</p>	<p style="text-align: center;"><u>3^e – 4^e années</u> Jeudi 16 août 9 h 30 à 12 h (départ 9 h de la Poly)</p>
<p style="text-align: center;"><u>1^{re} – 2^e années</u> Lundi 13 août 9 h 30 à 12 h (départ 9 h de la Poly) Groupes de Winnie, Hop, Arobas, Zig Zag, Paillette et Hélium</p> <p style="text-align: center;">Mardi 14 août 9 h 30 à 12 h (départ 9h de la Poly) Groupes de Hawai, Pixel, Sésame et Atchoum</p>	<p style="text-align: center;"><u>5^e – 6^e années</u> Mercredi 15 août 9 h 30 à 12 h (départ 9 h de la Poly)</p>

Informations utiles

Le sac à dos parfait selon le Programme Vacances-Été :

- Chapeau ou casquette;
- Maillot et serviette;
- Un dîner froid et deux collations;
- Bouteille d'eau;
- Crème solaire;
- Manteau de pluie;
- Sac de plastique (pour le maillot et la serviette humides);
- Vêtements de rechange (surtout pour nos petits amis);
- Espadrilles.

Je bricole, tu bricoles, il bricole...

De façon à permettre à plusieurs groupes de faire du bricolage en même temps, nous vous demandons de bien vouloir fournir une paire de ciseaux et un bâton de colle dans un étui placé dans le sac à dos. L'étui pourra rester dans le sac tout l'été et nous pourrons ainsi maximiser le matériel de bricolage. Merci!

Rappels en vrac

- N'oubliez pas d'identifier les objets de votre enfant.
- Nous déconseillons les sandales, car elles offrent peu de support lors des jeux plus actifs.
- Assurez-vous que la boîte à lunch est séparée du sac à dos afin que ce dernier soit plus léger.
- Les objets perdus seront sur une table près de l'entrée du camp.
- L'argent et les jeux provenant de la maison **ne sont pas autorisés** au camp ni en sortie!

ATTENTION AUX ALLERGIES!

Aucun aliment contenant des traces d'arachides ou de noix dans les boîtes à lunch.

