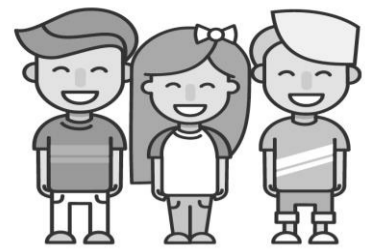




# Le Trait d'union



W

## SEMAINE 1

**Mot de l'équipe de coordination**

**Nous sommes ouverts le lundi 25 juin 2018**

Bonjour chers parents!

C'est avec enthousiasme que nous vous souhaitons la bienvenue au Programme Vacances-Été (PVE) de L'Ancienne-Lorette. Cet été, notre équipe dynamique est prête à accueillir vos enfants dans un milieu sécuritaire, divertissant et plein de magie! Tout au long de l'été, le Trait d'union sera notre moyen de communication pour vous fournir toute l'information sur les sorties, les périodes de baignade, la thématique et bien plus! Nous sommes fiers de lancer l'été 2018 en vous rappelant que nous sommes toujours disponibles pour répondre à vos questions et recueillir vos commentaires.

Bon été!

**Smoothie, Picotte, Twist, Nectar, Shanghai & Eska**  
L'équipe de coordination 2018

**Pour nous joindre à compter du 25 juin : 418 872-9836, poste 5189**

## Thématique de l'été

### Au royaume du Monopoly!

Tout au long de l'été, vos enfants se verront présenter un spectacle matinal plein de rebondissements où ils seront plongés dans le monde du jeu intemporel Monopoly! Ils suivront l'aventure de quatre amis attachants qui se retrouveront coincés dans ce jeu de société. Ces personnages parcourront le plateau de jeu à la recherche d'une façon de retrouver le chemin de la maison. Rires, plaisir et coups de théâtre seront au rendez-vous!

## Surveillance animée

Cette année, la surveillance animée prendra place de 7 h à 9 h et de 16 h à 18 h. Vous devez avoir récupéré votre enfant pour 18 h. Pour les retardataires, une amende de 10 \$ par 15 minutes entamées est imposée, et ce, sans premier avis. Encore cette année, entre 16 h et 17 h, les enfants seront répartis par groupe d'âge dans différents locaux selon un horaire affiché près de la table des présences et ci-dessous. De 17 h à 18 h, les enfants se retrouveront tous dans le gymnase de bois.

	Lundi	Mardi	Mercredi	Jeudi	Vendredi
<b>Maternelle</b>	Terrain synthétique	Gym gris	Gym bois	Terrain synthétique	Gym gris
<b>1<sup>re</sup> et 2<sup>e</sup> années</b>	Gym gris	Gym bois	Terrain synthétique	Gym gris	Gym bois
<b>3<sup>e</sup> et 4<sup>e</sup> années</b>	Gym bois	Terrain synthétique	Gym gris	Gym bois	Terrain synthétique
<b>5<sup>e</sup> et 6<sup>e</sup> années</b>	Gym bois	Terrain synthétique	Gym gris	Gym bois	Terrain synthétique
* En cas de pluie, les groupes de maternelle, 1 <sup>re</sup> et 2 <sup>e</sup> années seront dans le gymnase de bois et les 3 <sup>e</sup> , 4 <sup>e</sup> , 5 <sup>e</sup> et 6 <sup>e</sup> années seront dans le gymnase gris.					

Présentez-vous avec votre enfant à la table des présences le matin pour signaler son arrivée et le soir pour signaler son départ. Seules les personnes inscrites sur la fiche d'inscription peuvent quitter avec l'enfant. Aucun enfant n'est autorisé à quitter seul le camp à moins que le coupon d'autorisation, disponible à la table des présences, ne soit rempli et signé.

## Baignade à l'Aquagym Élise Marcotte

	Lundi 25 juin	Mardi 26 juin	Mercredi 27 juin	Jeudi 28 juin	Vendredi 29 juin
<b>Maternelle</b>	_____	_____	13 h à 14 h	13 h à 14 h	_____
<b>1<sup>re</sup> et 2<sup>e</sup> années</b>	_____	_____	14 h à 15 h	14 h à 15 h	13 h à 14 h
<b>3<sup>e</sup> et 4<sup>e</sup> années</b>	_____	_____	10 h 15 à 11 h 15	10 h 15 à 11 h 15	10 h 15 à 11 h 15
<b>5<sup>e</sup> et 6<sup>e</sup> années</b>	_____	_____	10 h 15 à 11 h 15	10 h 15 à 11 h 15	10 h 15 à 11 h 15



## Sorties

<p><b><u>Maternelle</u></b></p> <p><b>MARDI 26 JUIN 2018</b> <b>Récréofun</b> départ à 9 h 30</p> <p><i>À prévoir : bas, espadrilles et lunch froid</i></p>	<p><b><u>3<sup>e</sup> - 4<sup>e</sup> années</u></b></p> <p><b>MARDI 26 JUIN 2018</b> <b>Quillorama + Film à la poly</b> départ à 9 h 30</p> <p><i>À prévoir : bas, espadrilles et lunch froid</i></p>
<p><b><u>1<sup>re</sup>-2<sup>e</sup> années</u></b></p> <p><b>MARDI 26 JUIN 2018</b> <b>Récréofun</b> départ à 9 h 30</p> <p><i>À prévoir : bas, espadrilles et lunch froid</i></p>	<p><b><u>5<sup>e</sup> – 6<sup>e</sup> années</u></b></p> <p><b>MARDI 26 JUIN 2018</b> <b>Quillorama + Film à la poly</b> départ à 9 h 30</p> <p><i>À prévoir : bas, espadrilles et lunch froid</i></p>

## Options danse, baseball et basketball

Concernant les enfants inscrits aux options danse, baseball et basketball, il est important de fournir :

**Danse** : legging court ou long (recommandé) et espadrilles

**Baseball** : gant de baseball

**Basketball** : espadrilles

Les blocs de 3 h d'option se déroulent les lundis, mercredis, jeudis et vendredis, de 9 h à 12 h pour les 1<sup>re</sup> et 2<sup>e</sup> années, et de 12 h 30 à 15 h 30 pour les 3<sup>e</sup>, 4<sup>e</sup>, 5<sup>e</sup>, et 6<sup>e</sup> années. Lorsque les enfants ne sont pas en cours d'option, ils participent à toutes les activités régulières du camp.

## Informations utiles

### Le sac à dos parfait selon le Programme Vacances-Été :

- Chapeau ou casquette
- Maillot et serviette
- Un dîner froid et deux collations
- Bouteille d'eau
- Crème solaire
- Manteau de pluie
- Sac de plastique (pour le maillot et la serviette humides)
- Vêtements de rechange (surtout pour nos petits amis)
- Espadrilles

### *Je bricole, tu bricoles, il bricole...*

De façon à permettre à plusieurs groupes de faire du bricolage en même temps, nous vous demandons de bien vouloir fournir une paire de ciseaux et un bâton de colle dans un étui placé dans le sac à dos. L'étui pourra rester dans le sac tout l'été et nous pourrons ainsi maximiser le matériel de bricolage. Merci!

### Rappels en vrac

- N'oubliez pas d'identifier les objets de votre enfant.
- Nous déconseillons les sandales, car elles offrent peu de support lors des jeux plus actifs.
- Assurez-vous que la boîte à lunch est séparée du sac à dos afin que ce dernier soit plus léger.
- Les objets perdus seront sur une table près de l'entrée du camp.
- L'argent et les jeux provenant de la maison **ne sont pas autorisés** au camp ni en sortie!

### ATTENTION AUX ALLERGIES!

Aucun aliment contenant des traces d'arachides ou de noix dans les boîtes à lunch.

