



# Le LORETTAIN

JOURNAL MUNICIPAL DE LA VILLE DE L'ANCIENNE-LORETTE



## Mot du Maire

### Lorettaïnes et Lorettaïns, bonjour,

J'ai presque envie de vous dire « **ASSEZ, C'EST ASSEZ** ».

Depuis que la Ville de L'Ancienne-Lorette a refait surface, en janvier 2006, je suis l'objet de plusieurs critiques, souvent méritées, mais quelques fois exagérées.

En tant qu'homme public, il est normal que l'on scrute mon comportement à la

loupe, c'est normal et même nécessaire. Cependant, je pense être en droit de m'attendre à un traitement juste et équitable où mes bons coups sont relevés aussi souvent que mes mauvais.

On dit de moi que je suis « dictateur », c'est probablement un peu vrai, en apparence du moins. Ceux qui me connaissent vous diraient probablement que je suis quelqu'un de « résolu », « décidé » et « convaincu ». Je sais où je m'en vais, je ne me laisse pas distraire de mon objectif et je ne fais pas dans la « dentelle » lorsque je croise quelqu'un qui veut nuire à la Ville de L'Ancienne-Lorette et à ses habitants.

Mon objectif est clair et précis... Je veux redonner à L'Ancienne-Lorette ses titres de noblesse perdus lors des fusions forcées, à savoir :

- 1) une ville à l'écoute de ses citoyens et toujours prête à répondre positivement, rapidement et efficacement aux demandes formulées par ses citoyens;
- 2) une ville où le citoyen n'est pas seulement un numéro civique que l'on taxe, mais plutôt un citoyen que l'on sert;
- 3) une ville respectueuse de la capacité de payer de ses contribuables, où le GEL de taxes est le seul objectif valable;

- 4) une ville en santé financière où la dette ne vient pas égorger les contribuables au détriment des services utiles à la population;
- 5) une ville respectueuse de son environnement.

Voilà ce à quoi je consacre mes énergies et les résultats sont là, bien concrets :

- 2 années de gel de taxes;
- un surplus budgétaire de près de 3 millions \$;
- une dette beaucoup moindre que prévu et, dès 2009, nous pourrions commencer à la réduire;
- des investissements privés, en 2 ans, d'au moins 20 millions en nouvelles évaluations municipales;
- etc.
- et que dire de l'efficacité de nos employés municipaux... extraordinaire.

Évidemment, lorsque quelqu'un pose des gestes pour « volontairement » nuire à l'atteinte de mes objectifs... alors là, je ne mets pas de gants blancs pour le remettre à sa place. C'est là mon principal défaut, j'en conviens, mais que voulez-vous, c'est ma façon de faire, bonne ou mauvaise... mais au moins elle donne des résultats dont vous pouvez bénéficier.

En résumé...

Oui, je suis directif... trop peut-être;  
 Oui, je ne suis pas patient;  
 Oui, j'ai des écarts de langage;  
 Mais aussi OUI, je livre la « marchandise ».

Le maire de L'Ancienne-Lorette,

Émile Loranger, ing.



## CONGÉS DES FÊTES



Les services administratifs de la Ville seront fermés du 24 décembre 2007 au 2 janvier 2008 inclusivement.

À L'OCCASION DE LA PÉRIODE DES FÊTES...

### Quelques conseils de sécurité pour prévenir un incendie

À l'occasion de la période des Fêtes, le Service de protection contre l'incendie de l'agglomération désire rappeler quelques consignes de sécurité, car la plupart des incendies qui surviennent en ce temps de l'année sont causés par la négligence.

- S'assurer du bon fonctionnement des avertisseurs de fumée à chaque étage de la maison.
- Élaborer un plan d'évacuation et en faire l'exercice avec tous les membres de la famille.
- Éviter l'utilisation excessive de cordons prolongateurs.
- Garder tout chauffage d'appoint à au moins un mètre de toute matière combustible.
- Conserver la base des sapins naturels dans un récipient rempli d'eau.
- Ne pas laisser sans surveillance les chandelles et les bougies allumées.
- Éteindre les lumières de l'arbre de Noël avant de vous absenter ou d'aller dormir.
- Garder tout matériel combustible éloigné de la cuisinière.
- Ne pas laisser un feu de cuisson sans surveillance.
- Une fois la réception terminée, s'assurer que toutes les cigarettes ont bien été éteintes.
- Aussitôt la période des Fêtes terminée, sortir l'arbre de Noël à l'extérieur pour la récupération.

**Dernière consigne, et ce, pour toute la période hivernale, bien dégager les issues de la maison après une chute de neige afin de permettre une évacuation rapide en cas d'incendie. Joyeux temps des Fêtes!**

### JOYEUX NOËL et BONNE ANNÉE 2008

*En cette période de réjouissance, les membres du conseil municipal ainsi que le personnel de la Ville souhaitent à toutes les LORETTAINES et tous les LORETTAINS, ainsi qu'à leur famille, leurs vœux les plus sincères.*



## RAPPEL

ÉLECTION PARTIELLE VILLE DE L'ANCIENNE-LORETTE DISTRICT N<sup>o</sup> 4 (SAINT-OLIVIER)

### Jour du vote par anticipation

Date et heures : 9 décembre 2007, 12 h à 20 h  
 Lieu : école Le Ruisselet, 1745, rue Saint-Olivier

### Jour du scrutin

Date et heures : 16 décembre 2007, 10 h à 20 h  
 Lieu : école Le Ruisselet, 1745, rue Saint-Olivier

## RÉUNIONS DU CONSEIL

DÉCEMBRE : 11 décembre 2007, 20 h • JANVIER : 8 janvier 2008, 20 h

# BIBLIOTHÈQUE *Marie-Victorin*

## Activités du 8 au 11 décembre 2007

POUR INFORMATIONS COMPLÈTES SUR LES ACTIVITÉS, COMPOSEZ LE 641-6142, POSTE 4

**CONGÉS DES FÊTES : La bibliothèque Marie-Victorin sera fermée les 24, 25, 26 et 31 décembre 2007 ainsi que les 1<sup>er</sup> et 2 janvier 2008.**

**ACTIVITÉS GRATUITES**  
Il suffit de se procurer  
un laissez-passer!

### CONCERT

9 décembre, 11 h

#### Concert de Noël

Plongez dans l'ambiance des fêtes, venez entendre la soprano Véronick Mercier et le guitariste Mathieu Paquet qui interpréteront les plus beaux chants de Noël.

*Laissez-passer disponibles dès maintenant.*

**Clientèle :** adolescents et adultes

**Durée :** 60 minutes



### LE SAVIEZ-VOUS ?

La bibliothèque Marie-Victorin propose aux musiciens près de 300 partitions.

Que vous pratiquiez la guitare, le piano, le violon, la flûte, le synthétiseur ou autre, des partitions sont disponibles dans tous les genres de musique : classique, country, jazz, études, populaire...

Vous pouvez emprunter jusqu'à dix partitions musicales pour une durée de trois semaines.



### CONCOURS

Courez la chance de gagner un chèque-cadeau de 25 \$ pour l'achat d'une partition musicale de votre choix, valide chez Archambault. Déposez ce coupon de participation dans la boîte prévue à cet effet à la bibliothèque.

**Nom :** \_\_\_\_\_

**N° abonné :** \_\_\_\_\_

**N° téléphone :** \_\_\_\_\_

### SPECTACLE

9 décembre, 13 h 30

#### Un Noël particulier

À la veille de Noël, Mademoiselle Gratte-Poil s'ennuie énormément. Elle fait la rencontre de Pichou le lutin. Que lui veut-il?

*Laissez-passer disponibles dès maintenant.*

**Clientèle :** 3 à 8 ans

**Durée :** 60 minutes



## APPEL DE CANDIDATURES

### PRÉPOSÉ(E)S À LA BIBLIOTHÈQUE

La Ville de L'Ancienne-Lorette est à la recherche de candidates et de candidats pour constituer une liste d'employés occasionnels sur appel à la bibliothèque Marie-Victorin.

#### DESCRIPTION DU POSTE

Sous l'autorité de son supérieur, la personne effectue différentes tâches relatives au prêt, au retour et au classement des documents; explique aux usagers le fonctionnement de la bibliothèque et les oriente dans leurs recherches; accueille les usagers, inscrit les nouveaux abonnés, enregistre les réservations; produit des statistiques journalières et mensuelles; effectue tout autre travail connexe à la demande de son supérieur.

#### EXIGENCES

- Diplôme de fin d'études secondaires
- Expérience pertinente suffisante pour maîtriser les tâches reliées à l'emploi
- Bonne connaissance de la langue française
- Facilité à exploiter divers équipements informatiques
- Habileté manifeste au plan de la communication orale

#### HORAIRE DE TRAVAIL

Horaire variable (sur appel) de jour, de soir et de fin de semaine.

#### RÉMUNÉRATION ET AVANTAGES SOCIAUX

Selon la convention collective en vigueur.

Les personnes intéressées à soumettre leur candidature doivent faire parvenir leur curriculum vitae au plus tard le 11 janvier 2008 à :

Madame Diane Bilodeau  
Hôtel de ville de L'Ancienne-Lorette  
1575, rue Turmel  
L'Ancienne-Lorette (Québec) G2E 3J5

Vous pouvez également envoyer votre curriculum vitae par courriel à [diane.bilodeau@ville.lancienne-lorette.qc.ca](mailto:diane.bilodeau@ville.lancienne-lorette.qc.ca) ou par télécopieur au 418 641-6019.

### ATELIER

11 décembre, 19 h

#### Atelier de création

Louise Gagné pratique le recyclage artistique. Elle nous propose de magnifiques personnages peints, faits à partir de pattes de lit. Avec le matériel fourni, chaque participant est invité à créer son propre personnage.

*Inscriptions au comptoir de prêt dès le 1<sup>er</sup> décembre.*

**Clientèle :** 16 ans et plus

**Durée :** 120 minutes



### ACTIVITÉ LITTÉRAIRE

#### Les amis du livre

Des rencontres pour partager le goût des livres. Quatrième rencontre de la saison le 11 décembre à 13 h 30.

**Clientèle :** adultes

**Lieu :** salle Victor-Laurin

**Durée :** 180 minutes

### LANCEMENT DE LIVRE

8 décembre, 13 h

#### CEBIMaVic

Les membres du club d'écriture de la bibliothèque Marie-Victorin vous invitent au lancement de leur nouveau livre intitulé *Feuilles d'automne*.

*Bienvenue à tous.*

# PROGRAMMATION *des loisirs* Hiver 2008

## INFORMATIONS GÉNÉRALES

### INSCRIPTION, CÔÛT ET MODALITÉ DE PAIEMENT

Les formulaires d'inscription sont disponibles à l'hôtel de ville, à la bibliothèque Marie-Victorin ainsi que sur notre site Internet au [www.lancienne-lorette.org](http://www.lancienne-lorette.org).

Veillez utiliser et compléter le formulaire requis pour le type d'activité et le transmettre accompagné du paiement total par chèque, daté du jour de l'envoi, à l'adresse précisée sur le formulaire. **Le chèque doit être libellé soit, au nom de la Ville de L'Ancienne-Lorette ou de l'organisme concerné.** Inscription par la poste ou à l'hôtel de ville. Aucune inscription par téléphone.

### FORMULAIRES

**ACTIVITÉS CULTURELLES, ARTISTIQUES ET SPORTIVES** (dessin pour enfants, peinture à l'huile et acrylique, peinture sur bois, vitrail, La Grenouillère, gardiens avertis, reer et finances personnelles de A à Z, guitare, formation premiers secours - cardio secours (RCR), yoga, combo sportif, conditionnement physique en plein air, badminton, conditionnement physique, cardio-roulant, step et workout & combo-musculaire, éveïl sportif, les sportifs dans l'âme, tai-chi et Gong Fu Shaolin) : **Veillez utiliser le formulaire d'inscription général, libeller votre chèque à l'ordre de la Ville de L'Ancienne-Lorette et poster le tout à l'hôtel de ville à l'adresse précisée sur le formulaire.**

**TEMPS-DANSE** : veuillez utiliser le formulaire identifié Temps-Danse, libeller votre chèque à Temps-Danse et poster le tout à l'adresse précisée sur le formulaire.

**KARATÉ KYOSHINDO** : pour information, rendez-vous sur le site Internet [www.karatekyoshindo.com](http://www.karatekyoshindo.com).

### DATE LIMITE D'INSCRIPTION

La date limite pour recevoir les inscriptions pour la session hiver est le 4 janvier 2008. Une confirmation d'inscription pour les activités culturelles, artistiques et sportives sera transmise aux participants avant le 11 janvier 2008. Chaque organisme contactera ses participants. Si applicables, les taxes, TPS et TVQ, sont incluses dans le coût d'inscription. Prenez note que la TPS a été ajustée à 5 % dans les prix affichés.

**Le Service des loisirs a pour objectif de diminuer sa consommation de papier. Afin d'atteindre cet objectif, un nouveau service de confirmation d'inscription par courriel est mis à votre disposition. Si vous désirez recevoir votre confirmation d'inscription par courriel, nous vous demandons de l'inscrire sur le formulaire d'inscription. Merci de nous aider à protéger l'environnement.**

### TARIFICATION NON-RÉSIDENTS

Selon la politique de tarification de la Ville de L'Ancienne-Lorette, les non-résidents de 18 ans et plus doivent déboursier un montant additionnel de 25 % sur le coût d'inscription. En raison d'une entente particulière, les résidents de Saint-Augustin-de-Desmaures ne sont pas assujettis à la tarification additionnelle. Cette politique s'applique également aux organismes Temps-Danse et Karaté Kyoshindo.

### TARIFICATION AÎNÉS

Les gens de 65 ans et plus bénéficient d'une réduction de 50 % sur le coût d'inscription. Pour les non-résidents, cette réduction s'applique sur le coût d'inscription majoré de 25 % pour tenir compte de la politique en vigueur.

### REMBOURSEMENT

Pour les activités offertes par le Service des loisirs, toute demande de remboursement sera considérée pour une raison majeure. La demande écrite doit inclure la raison et doit être accompagnée de pièce(s) justificative(s). Pour les organismes, se référer à leur politique de remboursement.

### DURÉE DE LA SESSION

La durée de la session hiver est de 14 semaines débutant le 14 janvier 2008. Prenez note que les activités sont suspendues du dimanche 24 février au samedi 1<sup>er</sup> mars 2008 (semaine de relâche) ainsi que du vendredi 21 mars au lundi 24 mars 2008 (congé de Pâques).

### NOMBRE DE PARTICIPANTS REQUIS

Un nombre minimum de participants est fixé pour plusieurs activités. Le Service des loisirs se réserve le droit d'annuler une activité si le nombre d'inscriptions n'est pas atteint.

### LIEUX DES ACTIVITÉS

#### SOUS-SOL DE LA BIBLIOTHÈQUE MARIE-VICTORIN

1635, rue Notre-Dame

#### ÉCOLE LE RUISSELET

1745, rue Saint-Oliver

#### PAVILLON NOTRE-DAME

1591, rue Notre-Dame

#### CENTRE COMMUNAUTAIRE

(Parc de la Rivière)  
1315, rue des Loisirs

#### POLYVALENTE DE L'ANCIENNE-LORETTE

1801, rue Notre-Dame

#### AMPHIPLAGE MARIO-MAROIS

1300, rue de l'Amphiplage

Pour de plus amples renseignements, n'hésitez pas à contacter le Service des loisirs au 872 9811.

## ACTIVITÉS *culturelles et artistiques*

### LA GRENOUILLÈRE pour 3 ans et plus

Votre enfant veut s'amuser, se faire de nouveaux amis? L'atelier La Grenouillère répondra à ses désirs. Les ateliers ont comme objectifs de développer les habiletés de l'enfant, d'éveiller sa curiosité et d'apprendre tout en s'amusant. Nous accueillons les enfants de 3 à 5 ans jusqu'à trois demi-journées par semaine et le lundi jusqu'à 14 h. Prenez note que pour des raisons de commodités, votre enfant doit être propre.

Les parents doivent prévoir une collation par jour pour leur enfant.

Responsable : Sonia Boucher, 571-0991

Durée : 14 semaines débutant le 14 janvier 2008

Horaires : GROUPE 1 - lundi de 8 h 30 à 14 h\*

GROUPE 2 - mardi de 8 h 30 à 11 h

GROUPE 3 - mercredi de 8 h 30 à 11 h

GROUPE 4 - jeudi de 8 h 30 à 11 h

Coût : GROUPE 1 : 199 \$ / GROUPE 2, 3 et 4 : 94 \$ par groupe

Endroit : CENTRE COMMUNAUTAIRE

\*Les parents doivent prévoir un repas froid pour l'enfant inscrit au groupe 1.

**NOUVEAUTÉ**



### DESSIN POUR ENFANTS pour 8 à 12 ans

Développer la créativité de l'enfant avec différents projets. Exploration des formes, dégradés, traits de base, etc. Une liste de matériel à vous procurer à vos frais vous sera fournie avec votre confirmation d'inscription.

Responsable : Manon L'Hérault, 877-6987

Durée : 14 semaines débutant le 14 janvier 2008

Horaires : lundi de 17 h 15 à 18 h 15

Coût : 56 \$

Endroit : SOUS-SOL DE LA BIBLIOTHÈQUE MARIE-VICTORIN

**NOUVEAUTÉ**



### PEINTURE À L'HUILE ET ACRYLIQUE pour adultes débutants et avancés

Apprentissage des techniques de la peinture à l'huile et à l'acrylique. Enseignement adapté au participant.

Responsable : Johanne St-Cyr, 877-6800

Durée : 14 semaines débutant les 15 et 16 janvier 2008

Horaires : GROUPE 1 - mardi de 13 h à 16 h

GROUPE 2 - mardi de 19 h à 22 h

GROUPE 3 - mercredi de 13 h à 16 h

GROUPE 4 - mercredi de 19 h à 22 h

Coût : résident : 163 \$ / non-résident : 203,75 \$

Endroit : CENTRE COMMUNAUTAIRE



### PEINTURE SUR BOIS pour adultes

Plusieurs techniques sont proposées et expérimentées. Les participants ont le choix de réaliser des projets personnels ou communs. **Groupe avancé** : poursuite des apprentissages. Le matériel de base au montant approximatif de 50 \$ est aux frais du participant. La liste du matériel sera fournie en même temps que la confirmation de l'activité.

Responsable : Manon L'Hérault, 872-4667

Durée : 14 semaines débutant le 14 janvier 2008

Horaires : GROUPE 1 (avancé) - lundi de 13 h à 16 h

GROUPE 2 (débutant) - lundi de 18 h 30 à 21 h 30

Coût : résident : 163 \$ / non-résident : 203,75 \$

Endroit : SOUS-SOL DE LA BIBLIOTHÈQUE MARIE-VICTORIN



### GARDIENS AVERTIS pour 11 ans et plus

Ce cours, élaboré et accrédité par la Croix-Rouge, vise l'acquisition de connaissances au développement de l'assurance et des aptitudes nécessaires au rôle de gardien. Des notions en secourisme sont intégrées au programme et dispensées par des secouristes accrédités. Les participants doivent apporter un repas froid le jour de la formation.

Responsable : Secours M. V., 286-4147

Durée : une (1) journée, samedi le 9 février 2008

Horaires : 8 h 30 à 16 h 30

Coût : 45 \$

Endroit : CENTRE COMMUNAUTAIRE



### GUITARE pour 6 à 14 ans

Apprenez la guitare tout en vous amusant! La Ville de L'Ancienne-Lorette vous offre un cours de groupe pour débutant adapté aux besoins des jeunes. Le programme propose 14 cours progressifs visant à développer les facultés musicales de l'enfant. À travers un répertoire populaire, les élèves apprendront la lecture de partitions (mélodies) et les accords d'accompagnements. L'élève doit fournir sa guitare acoustique sinon une guitare est disponible en location au coût de 75 \$ pour la session.

Responsable : Jonathan Guérette, 871-2333

Durée : 14 semaines débutant le 16 janvier 2008

Horaires : mercredi de 19 h 30 à 21 h

Coût : résident : 140 \$

Endroit : SOUS-SOL DE LA BIBLIOTHÈQUE MARIE-VICTORIN

**NOUVEAUTÉ**



### VITRAIL pour adultes

Le participant s'initiera à la coupe de verre et à l'assemblage par soudure des pièces coupées et réalisera un vitrail en procédant étape par étape pour en arriver à un produit fini. Le coût du matériel de base à prévoir est d'environ 75 \$.

Responsable : Michel Perron, 872-4667

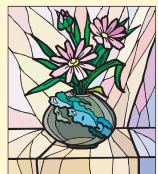
Durée : 14 semaines débutant le 16 janvier 2008

Horaires : GROUPE 1 - mercredi de 13 h 30 à 16 h 00

GROUPE 2 - mercredi de 19 h à 21 h 30

Coût : résident : 199,50 \$ / non-résident : 249,50 \$

Endroit : SOUS-SOL DE LA BIBLIOTHÈQUE MARIE-VICTORIN



# PROGRAMMATION *des loisirs*

## Hiver 2008

### ACTIVITÉS *culturelles et artistiques*

#### REER ET FINANCES PERSONNELLES DE A à Z pour adultes

Ce cours a comme objectif d'initier les gens à la gestion et à la compréhension de leur situation financière personnelle. Pour ce faire, nous survolerons les sept domaines d'intervention en planification financière et nous nous attarderons sur ce qui a le plus d'impact sur les finances personnelles des participants. Il ne s'agit pas d'un cours magistral, mais interactif où la participation et les questions des participants seront d'une très grande importance. Comme il s'agit d'un cours d'initiation, aucune notion en planification financière n'est nécessaire à la compréhension de ce cours.

**Responsable :** Michel Laliberté, CA, 847-4474  
**Durée :** 14 semaines débutant le 14 janvier 2008  
**Horaire :** lundi de 19 h 30 à 21 h  
**Coût :** résident : 59 \$ / non-résident : 73,75 \$  
**Endroit :** SOUS-SOL DE LA BIBLIOTHÈQUE MARIE-VICTORIN

NOUVEAUTÉ



#### FORMATION PREMIERS SECOURS – CARDIO SECOURS (niveau A) (RCR) pour adultes

Ce cours sera principalement axé sur la pratique des techniques spécifiées et la discussion de cas. Il inclura également des activités, des démonstrations et des exposés théoriques. Les objectifs de ce cours sont d'évaluer adéquatement une victime lors d'une situation d'urgence, d'effectuer la réanimation cardiorespiratoire auprès d'un adulte et d'un enfant, d'effectuer la désobstruction des voies respiratoires auprès d'un adulte et d'un enfant, donner les premiers soins requis en attendant l'arrivée des ambulanciers et secourir une victime présentant des problèmes de nature médicale. Pour permettre que le cours ait lieu, nous devons avoir un groupe de 12 personnes.

**Responsable :** Secours M. V., 286-4147  
**Durée :** une (1) journée, samedi le 16 février 2008  
**Horaire :** de 8 h 30 à 16 h 30  
**Coût :** résident : 60 \$ / non-résident : 75 \$  
**Endroit :** CENTRE COMMUNAUTAIRE

NOUVEAUTÉ

### ACTIVITÉS *sportives*

#### ÉVEIL SPORTIF pour 5 à 7 ans

Votre enfant veut bouger et expérimenter de nouvelles disciplines sportives? Nous lui proposons de pratiquer différents ateliers sportifs dans un cadre souple où le but premier est d'avoir du plaisir entre amis.

**Responsable :** Sophie Labrie  
**Durée :** 14 semaines débutant le 19 janvier 2008  
**Horaire :** samedi de 9 h à 10 h  
**Coût :** 63 \$  
**Endroit :** GYMNASSE DE L'ÉCOLE LE RUISSELET

NOUVEAUTÉ

#### LES SPORTIFS DANS L'ÂME pour 8 à 10 ans

Votre enfant veut bouger et rester actif? Nous organisons des ateliers sportifs où il découvrira une nouvelle discipline sportive à chaque semaine. Plaisir garanti!

**Responsable :** Sophie Labrie  
**Durée :** 14 semaines débutant le 19 janvier 2008  
**Horaire :** samedi de 10 h à 11 h 30  
**Coût :** 77 \$  
**Endroit :** GYMNASSE DE L'ÉCOLE LE RUISSELET

NOUVEAUTÉ

#### CARDIO-ROULANT pour mamans

Activité physique pour les nouvelles mamans accompagnées de leur poupon qui veulent se remettre en forme. Pousser la poussette avec échauffement, marche rythmée ponctuée d'exercices variés en plein air en se faisant de nouvelles amies. Les bébés doivent être âgés de 2 semaines (accouchement sans complication) ou de 4 à 6 semaines (accouchement par césarienne ou avec complication). L'âge maximum est de 12 mois.

**Responsable :** Nathalie Allemand, 657-5587  
**Durée :** 10 semaines débutant les 19 et 21 février 2008  
**Horaire :** GROUPE 1 - mardi de 10 h 30 à 11 h 30  
 GROUPE 2 - jeudi de 10 h 30 à 11 h 30  
**Coût :** résident : 60 \$ (1 fois/sem.) / non-résident : 75 \$ (1 fois/sem.)  
 résident : 120 \$ (2 fois/sem.) / non-résident : 150 \$ (2 fois/sem.)  
**Endroit :** POINT DE RENCONTRE À L'AMPHIGLACE MARIO-MAROIS



#### COMBO SPORTIF pour adultes

Ce cours de type récréatif est conçu pour les adultes voulant bouger et demeurer actif. Cette activité d'une durée de 90 minutes sera divisée en deux (2) séances de 45 minutes où vous pourrez pratiquer le basketball et le volleyball. Venez vous joindre à nous!

**Durée :** 14 semaines débutant le 16 janvier 2008  
**Horaire :** mercredi de 19 h 45 à 21 h 15  
**Coût :** résident : 77 \$ / non-résident : 96,25 \$  
**Endroit :** GYMNASSE DE L'ÉCOLE LE RUISSELET

NOUVEAUTÉ

#### BADMINTON pour adultes

**Intermédiaire :** techniques et stratégies du jeu en double.

**Avancé :** axé sur la compétition (calibre C) pour raffiner le jeu en double.

**Responsable :** Gilles Pageau, 871-4866  
**Durée :** 14 semaines débutant les 14 et 16 janvier 2008  
**Horaire :** INTERMÉDIAIRE - lundi de 21 h à 23 h / AVANCÉ - mercredi de 21 h à 23 h  
**Coût :** résident : 50 \$ / non-résident : 62,50 \$  
**Endroit :** POLYVALENTE DE L'ANCIENNE-LORETTE, GYMNASSE 1580-1590



#### CONDITIONNEMENT PHYSIQUE pour adultes

Échauffement, jogging ou marche, exercices musculaires, volleyball et sorties plein air (facultatives).

**Responsable :** Gilles Pageau, 871-4866  
**Durée :** 14 semaines débutant les 14 et 16 janvier 2008  
**Horaire :** GROUPE 1 - lundi de 19 h 30 à 21 h  
 GROUPE 2 - mercredi de 19 h 30 à 21 h  
**Coût :** résident : 35 \$ (1 fois/sem.) / non-résident : 43,75 \$ (1 fois/sem.)  
 résident : 70 \$ (2 fois/sem.) / non-résident : 87,50 \$ (2 fois/sem.)  
**Endroit :** POLYVALENTE DE L'ANCIENNE-LORETTE, GYMNASSE 1580-1590

#### CONDITIONNEMENT PHYSIQUE EN PLEIN AIR pour adultes

Améliorez votre condition physique et votre bien-être tout en prenant une bouffée d'air frais! Des séances de conditionnement physique complètes données en plein air, en groupe et selon votre rythme. Chaque séance inclut des périodes cardiovasculaires (marche ou course), des exercices de musculature et une période d'étirement. Vous pouvez vous apporter un tapis pour faire vos exercices au sol.

**Responsable :** Rest'Actif, 834-7312  
**Durée :** 10 semaines débutant les 19 et 20 février 2008  
**Horaire :** GROUPE 1 - mardi de 9 h à 10 h  
 GROUPE 2 - mercredi de 19 h à 20 h  
**Coût :** résident : 60 \$ / non-résident : 75 \$  
**Endroit :** POINT DE RENCONTRE À L'AMPHIGLACE MARIO-MAROIS

NOUVEAUTÉ

#### STEP ET WORKOUT & COMBO-MUSCULAIRE pour adultes

Ce programme sur musique vise à maintenir ou à améliorer la condition physique générale. La séance débute par des exercices d'échauffement. Ensuite, des enchaînements de mouvements et de déplacements avec ou sans le step. Des exercices de renforcement musculaire avec ou sans équipement permettent ainsi de raffermir et de tonifier les différents groupes musculaires. Des étirements et une période de détente terminent la séance.

**COMBO-MUSCULAIRE :** entraînement dynamique varié et soutenu incluant l'échauffement et exercices musculaires avec step, poids et élastiques.

**Responsable :** Rest'Actif, 834-7312  
**Durée :** 14 semaines débutant les 15 et 17 janvier 2008  
**Horaire :** GROUPE 1 - mardi de 19 h à 20 h, STEP  
 GROUPE 2 - mardi de 20 h à 21 h, CARDIO  
 GROUPE 3 - jeudi de 19 h à 20 h, CARDIO  
 GROUPE 4 - jeudi de 20 h à 21 h, COMBO-MUSCULAIRE  
**Coût :** résident : 61 \$ (1 fois/sem.) / non-résident : 76,25 (1 fois/sem.)  
 résident : 96 \$ (2 fois sem.) / non-résident : 120 \$ (2 fois/sem.)  
**Endroit :** GYMNASSE DE L'ÉCOLE LE RUISSELET

#### YOGA – APPROCHE VINIYOGA pour adultes

Le yoga est une discipline millénaire qui n'a pas d'égal pour la santé du corps et de l'esprit de par ses techniques précises et adaptées à chacun selon l'allégeance Viniyoga. L'esprit de Viniyoga, c'est de partir de là où on se trouve, en pratiquant selon ses capacités et limites.

**Débutant 1 :** Fondements et techniques de base de la pratique du yoga. Apprentissage de la relaxation et postures d'assouplissement adaptées à chacun.

**Responsable :** Pierrette Pineaud, 849-3156  
**Durée :** 14 semaines débutant le 16 janvier 2008  
**Horaire :** mercredi de 18 h 30 à 19 h 30  
**Coût :** résident : 60 \$ / non-résident : 75 \$  
**Endroit :** SOUS-SOL DE LA BIBLIOTHÈQUE MARIE-VICTORIN

NOUVEAUTÉ



# PROGRAMMATION *des loisirs* Hiver 2008

## ACTIVITÉS *sportives*

### TAI-CHI pour adultes

Le tai-chi est une discipline qui apporte relaxation et détente. **LA PETITE FORME (Wu)** est un préalable comprenant 33 mouvements. Combinés à la technique respiratoire, ces mouvements sont exécutés lentement, doucement et de façon continue afin de conserver ou de développer bien-être et santé. **LA LONGUE FORME** comprend 87 mouvements. Elle s'adresse aux participants ayant déjà pratiqué la petite forme du même style

**Responsable :** Réjean Paquette, 663-7299

**Durée :** 14 semaines débutant les 14 et 16 janvier 2008

**Horaire :** GROUPE 1 - PETITE FORME, le lundi de 9 h à 10 h 30  
(sous-sol de la bibliothèque Marie-Victorin)  
GROUPE 2 - PETITE FORME, le mercredi de 19 h à 20 h 30 (pavillon Notre-Dame)  
GROUPE 3 - LONGUE FORME, le mercredi de 20 h 30 à 22 h (pavillon Notre-Dame)  
GROUPE 4 - LONGUE FORME, le lundi de 10 h 30 à 12 h  
(sous-sol de la bibliothèque Marie-Victorin)

**Coût :** résident : 133 \$ / non-résident : 166,25 \$

### GONG FU SHAOLIN pour tous

Venez étudier les arts martiaux chinois du Temple Shaolin avec Shifu (maître) Pierre-Olivier Gagnon qui a vécu et qui s'est entraîné en Chine pendant 3 ans et qui a plus de 8 ans d'expérience en arts martiaux chinois. Vous serez initiés au Gong Fu Shaolin par la pratique des formes à mains nues, de l'autodéfense, des armes, de la maîtrise du souffle et des exercices de santé. Cela vous permettra de pousser vos limites, d'avoir une discipline, de découvrir une passion, d'apprendre une culture et bien d'autres. Des gens de tous les âges peuvent le pratiquer. Bienvenue à toutes et à tous!

**Responsable :** Pierre-Olivier Gagnon, 871-0758

**Durée :** 14 semaines débutant les 14 et 18 janvier 2008

**Horaire :** GROUPE 1 - lundi de 19 h à 21 h  
GROUPE 2 - vendredi de 19 h à 21 h

**Coût :** résident : 130 \$ / non-résident : 162,50 \$

**Endroit :** CENTRE COMMUNAUTAIRE

## ET SI *on dansait...* Temps-Danse

### RENSEIGNEMENT GÉNÉRAL

#### FORMULAIRE D'INSCRIPTION - SESSION HIVER 2008

Veuillez utiliser le formulaire d'inscription identifié Temps-Danse disponible soit à l'hôtel de ville, à la bibliothèque Marie-Victorin ou encore sur le site Internet: [www.lancienne-lorette.org](http://www.lancienne-lorette.org).

#### ENDROIT DES COURS

Tous les cours sont dispensés au sous-sol de la bibliothèque Marie-Victorin, située au 1635, rue Notre-Dame.

#### COSTUME

Le costume est obligatoire selon le type de cours.

#### RENSEIGNEMENTS

Nathalie Robitaille au 877-1536

Adresse Internet : <http://temps-danse.iquebec.com>



### BALADI DANSE ORIENTALE pour 16 ans et plus

Danse du Moyen-Orient. Des femmes de tous âges s'amuse à pratiquer cette danse qui leur assure divertissement, souplesse et bonne forme physique.

**Durée :** 14 semaines débutant le 18 janvier 2008

**Horaire :** GROUPE 1 (intermédiaire et avancé) – vendredi de 18 h 30 à 19 h 30  
GROUPE 2 (débutant) – vendredi de 19 h 30 à 20 h 30  
GROUPE 3 (débutant) – vendredi de 20 h 30 à 21 h 30

**Coût :** 70 \$

### DANSE EN LIGNE pour 16 ans et plus (selon l'A.P.D.E.L.)

**Responsable :** Jean Chénard, 843-5034

Autres animateurs : Lily Gauvin et Lise Tessier

**Durée :** 14 semaines débutant soit les 15, 16 et 17 janvier 2008

**Coût :** 70 \$

#### Horaire de jour

Série 1 (jour) - mardi de 13 h à 14 h 30  
Série 2 (jour) - mardi de 14 h 30 à 16 h  
Série 3 (jour) - jeudi de 13 h à 14 h 30

#### Horaire de soir

Série 1 (soir) - jeudi de 19 h à 20 h 30  
Série 2 (soir) - jeudi de 20 h 30 à 22 h  
Série 3 (soir) - mercredi de 19 h à 20 h 30  
Série 4 (soir) - mercredi de 20 h 30 à 22 h

### FLAMENCO

Le flamenco est né au sud de l'Espagne, en Andalousie. Ce sont les gitans, arrivés dans la péninsule ibérique, vers le milieu du 17<sup>e</sup> siècle, qui ont créé cette manifestation musicale folklorique. À l'origine, le flamenco était chanté avec, comme seul accompagnement, le rythme marqué par les mains. Ensuite, la guitare et la danse se sont ajoutées. Grâce à des mélodies somptueuses, les mouvements expriment la sensualité et la passion. Les mains dessinent des fleurs et des éventails tandis que les talons martèlent le sol dans des jeux de pieds variés.

**Responsable :** Karine Parisé

**Durée :** 14 semaines débutant le 18 janvier 2008

**Horaire :** vendredi de 20 h à 21 h

**Coût :** 70 \$

**NOUVEAUTÉ**

### BALLET JAZZ pour adultes

**Responsable :** Marie-Ève Smith, 877-1011

**Durée :** 14 semaines débutant le 16 janvier 2008

**Horaire :** mercredi de 19 h 45 à 20 h 45

**Coût :** 70 \$

**Costume obligatoire :** t-shirt ou gilet noir, legging ou pantalon long extensible noir.

### DANSE COUNTRY pour 16 ans et plus

Le cours de danse country nous amène à bouger dans une ambiance texane. Très américain comme musique et danse. Avoir des bottes de cow-boy ou des souliers lacés.

**Responsables :** Gaétan Bourget, 877-9172 (intermédiaire)  
Hélène Lancup, 843-0600 (débutant)

**Durée :** 14 semaines débutant le 15 janvier 2008

**Horaire :** mardi de 19 h à 20 h 30 (débutant)  
mardi de 20 h 30 à 22 h (intermédiaire)

**Coût :** 70 \$

### PILATES

La méthode Pilates est une méthode d'exercices qui vise à améliorer le rendement musculaire. À travers une série d'exercices variés, on apprend à activer les muscles faibles et à relâcher les muscles trop tendus dans le but d'équilibrer la musculature. C'est aussi une prise de conscience de son corps et du fonctionnement de ses muscles.

**Responsable :** Karine Parisé

**Durée :** 14 semaines débutant le 18 janvier 2008

**Horaire :** vendredi de 19 h à 20 h

**Coût :** 70 \$

**NOUVEAUTÉ**

### DANSE SOCIALE pour 16 ans et plus

Latino, salsa, mérengré, samba, triple-swing, cha-cha, rock'n roll, valse, etc.

**Responsable :** Gaétan Bourget 877-9172

**Durée :** 14 semaines débutant le 15 janvier 2008

**Horaire :** mardi de 19 h à 20 h 30

**Coût :** 92 \$ par couple



## SERVICE *des loisirs*

### OFFRE D'EMPLOIS

#### SURVEILLANT(E) AUX PATINOIRES EXTÉRIEURES (2 postes disponibles)

##### DESCRIPTION DU POSTE

Le surveillant ou la surveillante est responsable de l'ouverture et de la fermeture du centre communautaire; de la surveillance constante des lieux (centre communautaire et patinoires extérieures); de l'assistance aux participants en leur donnant des informations ou en leur fournissant le matériel requis; du rangement de l'équipement; de faire l'entretien des locaux, si nécessaire.

##### HORAIRE DE TRAVAIL

Samedi et dimanche de 10 h à 22 h pour un total de 24 heures par semaine. Date approximative de l'emploi : du 18 décembre au 6 mars.

##### SALAIRE

8,36 \$/heure

Les personnes intéressées à soumettre leur candidature doivent faire parvenir leur curriculum vitae avant le 14 décembre 2007 à :

Madame Diane Bilodeau  
Hôtel de ville de L'Ancienne-Lorette  
1575, rue Turmel  
L'Ancienne-Lorette (Québec) G2E 3J5

Vous pouvez également envoyer votre curriculum vitae par courriel à [diane.bilodeau@ville.lancienne-lorette.qc.ca](mailto:diane.bilodeau@ville.lancienne-lorette.qc.ca) ou par télécopieur au 418 641-6019.

## CONFÉRENCE SUR LA GÉNÉALOGIE

**Titre :** *On est tous un peu cousin!*

**Conférencier :** Paul-André Dubé, directeur du comité de formation de la Société de généalogie de Québec

**Date :** le samedi 15 décembre 2007, 13 h

**Endroit :** salle Lionel-Allard (bibliothèque Marie-Victorin)

Lors de cette conférence, vous recevrez des trucs et conseils afin de débiter votre arbre généalogique.

**Conférence gratuite**

## LE PARC DE LA RIVIÈRE, UN ENDROIT IDÉAL POUR LE PLEIN AIR...

### RÉSEAU DE RANDONNÉES



La ville de L'Ancienne-Lorette dispose d'un magnifique réseau qui permet de pratiquer les randonnées à pieds, en raquettes ou en skis. Le réseau est accessible en tout temps et tout à fait gratuitement.

Durant la saison hivernale, une attention très spéciale sera apportée aux différents tracés de randonnées afin de permettre à tous les types de randonneurs de profiter au maximum de leurs sorties.

Nous invitons les utilisateurs à respecter les sentiers dédiés à chaque activité. De plus, prenez note que les chiens doivent demeurer en laisse.



## chronique MENSUELLE

### LES SAINES HABITUDES DE VIE

Dans le cadre de notre chronique mensuelle pour la promotion des saines habitudes de vie, nous sommes fiers de pouvoir vous mentionner les actions de la Ville de L'Ancienne-Lorette en lien avec le programme **0-5-30 COMBINAISON PRÉVENTION**.

L'importance d'avoir une saine alimentation quand on pratique une activité physique n'est plus à prouver. C'est pourquoi, depuis la mi-novembre, le casse-croûte de l'Amphiglace Mario-Marais offre à sa clientèle des menus et collations qui répondent non seulement aux critères d'une saine alimentation mais qui sont aussi bons au goût!

En effet, vous avez désormais la possibilité d'y commander un « Wrap au poulet » à l'unité ou en trio. De plus, des produits faibles en matières grasses et en sucre, des produits de blé entier, des fruits, des légumes et des produits laitiers sont aussi disponibles. Le choix est varié et tente de

répondre aux goûts de la clientèle. N'hésitez donc pas à vous informer auprès des employés du casse-croûte pour connaître la liste des produits approuvés par la nutritionniste... et surtout, venez goûter ces nouveaux produits!

Aussi, dans le cadre des **Plaisirs d'hiver**, votre Ville vous met de nouveau au défi avec le concours « **Janvier... j'embarque!** ». Comme l'an passé, vous serez invités à pratiquer 30 minutes de l'activité physique de votre choix (marche, raquette, patinage, ski, etc.) au moins 3 fois par semaine. Soyez à l'affût de la prochaine parution de votre journal *Le Loretain* pour en connaître les modalités de participation. **D'ici là, bougez plus et mangez mieux!**

Sonia Boisvert pour le programme 0-5-30 COMBINAISON PRÉVENTION, organisatrice communautaire et agente de promotion de la santé, CSSS de la Vieille-Capitale

## AMPHIGLACE MARIO-MAROIS

### Période des fêtes

Prenez note que l'Amphiglace sera fermée les 24, 25, 26 et 31 décembre 2007 ainsi que les 1<sup>er</sup> et 2 janvier 2008. De plus, du 3 au 13 janvier 2008, les activités seront suspendues en raison de la tenue du Tournoi de Hockey Bantam.

### PATINAGE LIBRE (GRATUIT)

#### HORAIRE DÉCEMBRE 2007

LUNDI : 13 h 30 à 15 h (parents et petits)  
15 h à 16 h 30 (adultes seulement)  
JEUDI : 13 h à 14 h (parents et petits)  
18 h 30 à 19 h 30 (familial)  
DIMANCHE : 13 h à 14 h (familial)

### HOCKEY LIBRE

Prenez note que le casque et les gants sont obligatoires.

#### HORAIRE DÉCEMBRE 2007

MARDI : 10 h à 11 h 30  
MERCREDI : 13 h 30 à 15 h  
JEUDI : 14 h à 15 h

COÛT : 2,50 \$ / joueur (résident) - 5 \$ / joueur (non-résident)

### À NE PAS MANQUER EN DÉCEMBRE!

L'équipe de hockey **AssureExperts Québec** catégorie **JUNIOR AAA** reçoit les équipes suivantes :

Le samedi 1<sup>er</sup> décembre 2007 :  
COLLÈGE CHAMPLAIN  
Le samedi 8 décembre 2007 :  
VALLEYFIELD  
Le samedi 15 décembre 2007 :  
JOLIETTE  
Le jeudi 20 décembre 2007 :  
ST-EUSTACHE  
Le samedi 22 décembre 2007 :  
ST-JÉRÔME

## PATINOIRES EXTÉRIEURES

Accès gratuit

**Le parc de la Rivière offre un rond de patinage et deux patinoires avec rampes pour le hockey libre.**

### Heures d'ouverture

Lundi au vendredi : 12 h à 22 h  
Samedi et dimanche : 10 h à 22 h

### Directives

- Les activités de hockey ne seront pas tolérées sur la surface de patinage.
- Le port d'un minimum d'équipement est recommandé : casque et gants pour le hockey et casque pour le patinage.

### PÉRIODE DES FÊTES HEURES D'OUVERTURE

24 décembre : 10 h à 17 h  
25 décembre : 12 h à 17 h  
26 au 30 décembre : 10 h à 22 h  
31 décembre : 10 h à 17 h  
1<sup>er</sup> janvier : 12 h à 17 h  
2 au 7 janvier : 10 h à 22 h



# SERVICE *du greffe*

## AVIS PUBLIC

### DEMANDES DE DÉROGATION MINEURE

Avis est, par les présentes, donné :

Que le conseil municipal de la Ville de L'Ancienne-Lorette statuera lors de sa séance régulière qui se tiendra le 8 janvier 2008, à 20 h, à la salle du conseil située à l'hôtel de ville de L'Ancienne-Lorette au 1575, rue Turmel, L'Ancienne-Lorette, sur les demandes de dérogation mineure suivantes :

- Propriété sise au 1445, rue Saint-Paul à L'Ancienne-Lorette, lot 1 310 806 du cadastre du Québec : permettre la construction d'une habitation multiplexe isolée de 4 logements avec une marge de recul avant de 6,56 mètres en lieu et place des 9,1 mètres exigés, ainsi qu'avec une marge de recul latérale gauche de 3,67 mètres et une marge latérale droite de 2,05 mètres en lieu et place des 4,5 mètres exigés, le tout pour une largeur combinée des marges latérales de 5,72 mètres en lieu et place des 9 mètres, tel qu'exigé par le règlement de zonage n° V-965-89.
- Propriété sise au 1014, rue Saint-Paul à L'Ancienne-Lorette, lot 1 310 315 du cadastre du Québec : permettre l'installation d'une clôture dans la cour avant du côté de la rue Grandpré, à 3 mètres de la ligne de rue en lieu et place des 6,1 mètres exigés par le règlement et permettre l'installation d'une piscine creusée dans la même cour avant à 4,4 mètres de la ligne de rue en lieu et place des 6,1 mètres, tel qu'exigé par le règlement de zonage n° V-965-89.

Tout intéressé pourra se faire entendre par le conseil municipal de la Ville de L'Ancienne-Lorette relativement à ces demandes au cours de la séance du 8 janvier 2008.

Donné à L'Ancienne-Lorette, ce 5 décembre 2007

M<sup>e</sup> Claude Deschênes, avocat  
Greffier de la Ville

# SERVICE *des travaux publics*

## DÉCHIQUETAGE DES SAPINS DE NOËL

Le Service des travaux publics procédera au déchiquetage des sapins de Noël **le samedi 12 janvier 2008 de 9 h à 16 h.**

Pour ce faire, il s'agit d'apporter votre sapin au garage municipal situé au 1400, rue des Pins Ouest, dans la cour arrière.

Ce service est exclusivement réservé aux résidents de la ville de L'Ancienne-Lorette sur présentation d'une preuve de résidence (permis de conduire, compte de taxes ou autres).



## STATIONNEMENT DE NUIT

### Opération déneigement - info: 872-9817

#### Le stationnement est-il permis?

Afin de permettre à un plus grand nombre de citoyens de stationner leur véhicule dans les rues durant la saison hivernale, **la Ville de L'Ancienne-Lorette autorise le stationnement dans les rues en tout temps, SAUF... LORSQU'IL Y AURA OPÉRATION DE DÉNEIGEMENT.**

Évidemment, cette façon de faire exige que chaque citoyen se renseigne auprès de la Ville s'il est permis ou non de stationner dans les rues lorsque la température est incertaine en composant le 872-9817. Un message enregistré vous informera de l'interdiction ou de la permission de stationner dans les rues.

#### Durée de l'interdiction

Les interdictions de stationner dans les rues pendant une opération de déneigement durent jusqu'à ce que celle-ci soit terminée, et ce, jusqu'à l'enlèvement de la neige par la souffleuse.

#### Sanctions possibles

Les contrevenants verront la possibilité que leur véhicule soit déplacé et devront payer une amende, en plus de payer les frais de remorquage.

Les véhicules stationnés illégalement seront garés dans la même rue ou dans une rue avoisinante déjà déblayée. Les propriétaires pourront reprendre possession de leur véhicule sans aucune autre formalité, mais avec une contravention apposée au pare-brise.

**NOUBLIEZ PAS QU'UN APPEL COÛTE MOINS CHER QU'UN REMORQUAGE!**

## AVIS PUBLIC

### DROIT DE VOTE LE 16 DÉCEMBRE 2007

Élection municipale dans le district n° 4 – Saint-Olivier

#### La qualité d'électeur lors de l'élection partielle du 16 décembre 2007

La qualité d'électeur est déterminée par la *Loi sur les élections et les référendums dans les municipalités* L.R.Q., c. E-2.2. Les électeurs appelés à voter sont ceux qui résident dans le district n° 4, Saint-Olivier.

Ainsi, pour avoir la qualité d'électeur, une personne doit :

- avoir 18 ans le jour du scrutin, soit le 16 décembre 2007;
- ET
- le 31 octobre 2007, être de citoyenneté canadienne;
- ne pas être soumise au régime de la curatelle;
- ne pas être déclarée coupable d'une infraction qui constitue une manœuvre électorale frauduleuse;

Et à cette même date, soit le 31 octobre 2007, remplir une des deux conditions suivantes :

- être domiciliée dans le district n° 4 et, depuis au moins six mois, au Québec;
- être, depuis au moins 12 mois, le propriétaire d'un immeuble ou l'occupant d'un établissement d'entreprise situé dans le district n° 4.

L'électeur non domicilié dans le district n° 4 mais **propriétaire d'un immeuble ou occupant d'un établissement d'entreprise** situé dans le district n° 4, doit transmettre un écrit signé à la municipalité demandant d'ajouter son nom sur la liste électorale.

Les personnes **copropriétaires d'un immeuble ou cooccupantes d'un établissement d'entreprise** doivent désigner parmi elles, au moyen d'une procuration transmise à la municipalité, une seule personne qui peut être inscrite sur la liste électorale.

Le mot « curatelle », employé ci-dessus, désigne une personne qui est soumise au régime de la curatelle à la suite d'un jugement rendu par un tribunal l'ayant reconnue inapte, de façon permanente, à prendre soin d'elle-même et à administrer ses biens.

#### L'inscription sur la liste électorale et l'exercice du droit de vote

Pour exercer son droit de vote le 16 décembre 2007, une personne doit, au moment de voter, être un électeur du district n° 4 et être inscrite sur la liste électorale confectionnée aux fins de l'élection.

Il est à noter, qu'au Québec, l'inscription sur une liste électorale est laissée au libre choix du citoyen et que c'est à lui seul que revient la décision de participer aux scrutins.

#### Identification de l'électeur

Au moment d'exercer son droit de vote, l'électeur doit établir son identité en présentant l'un des documents suivants :

- la carte d'assurance-maladie;
- le permis de conduire;
- le passeport canadien;
- le certificat de statut d'Indien, ou;
- la carte d'identité des Forces canadiennes.

En l'absence de l'un de ces documents, l'électeur devra déclarer sous serment qu'il est bien l'électeur inscrit sur la liste électorale et il devra :

- soit présenter au moins deux documents qui, ensemble, prouvent son identité;
- soit être accompagné d'une personne qui pourra s'identifier en présentant l'un des documents mentionnés précédemment et attester l'identité de l'électeur qui ne peut présenter de documents.

Pour toute information supplémentaire, communiquer avec le soussigné au 1575, rue Turmel, L'Ancienne-Lorette (Québec) G2E 3J5, téléphone 418 872-9811.

Donné à L'Ancienne-Lorette ce 5 décembre 2007

Claude Deschênes  
Président d'élection

## ATTENTION À VOS POUBELLES ET À VOS BACS!!!

À l'approche de l'hiver, nous vous rappelons que vous ne devez en aucun temps placer vos poubelles ou bacs à ordures sur la voie publique. Vous devez tout simplement placer ces derniers dans votre entrée d'auto afin de ne pas nuire aux opérations de déneigement. De cette façon, vous faciliterez le déneigement de votre rue et protégerez, du même coup, vos poubelles et vos bacs contre tout dommage éventuel.



**Évitez des dégâts!**



## CHEVALIERS DE COLOMB

1300, rue de la Hutte, L'Ancienne-Lorette • Tél. : 872-1383

### LA SAINT-SYLVESTRE 31/12/2007

Une merveilleuse façon de finir et de commencer une nouvelle année avec l'orchestre **Band CFOM** chez les Chevaliers de Colomb. Oui, vous êtes invités à leur salle de réception sise au 1300, rue de la Hutte à L'Ancienne-Lorette. Une soirée de 21 h à 2 h 30 incluant une santé à minuit suivi d'un goûter à la fin. Ambiance des fêtes. Prix de présence. Seulement 22 \$ par personne. Bienvenue à tous!

Information : Richard Desrosiers au 872-6784 ou 455-0376  
André Larochelle au 872-1383 ou 929-1383



**BAND CFOM**  
102,9

### BIENVENUE 2008

## LE CLUB PHOTO reçoit...



N'oubliez pas, le 1<sup>er</sup> vendredi du mois, des voyageurs amoureux de la photo viennent nous présenter leur périple en image. Un regard différent porté sur des destinations exotiques ou des lieux connus est au rendez-vous.

Pour le mois de décembre, **Monsieur Lapierre** vient nous présenter la **Beauce** sous différents angles. Le 7 décembre 2007 à 20 h, salle **Lionel-Groulx** de la bibliothèque Marie-Victorin. Une activité proposée par le Club Photo de L'Ancienne-Lorette en collaboration avec la Ville de L'Ancienne-Lorette. À ne pas manquer!

Information : Sébastien Larrivée au 652-5167.

## SERVICE D'ENTRAIDE COMMUNAUTAIRE RAYON DE SOLEIL

1575, rue Turmel, L'Ancienne-Lorette, Tél. : 871-7055 • Téléc. : 871-5686

Le service d'entraide communautaire Rayon de Soleil est à la recherche de bénévoles pour son volet **Répit-Gardiennage**. Ce service vise à apporter un répit d'une journée aux proches aidants ayant à s'occuper d'une personne en perte d'autonomie. Une formation sera offerte gratuitement aux bénévoles.

### ATTENTION! Fermeture des bureaux pour la période des Fêtes

Nous avisons notre clientèle que nos bureaux seront fermés du 22 décembre 2007 au 2 janvier 2008, inclusivement. **Toute demande de transport pour cette période doit nous parvenir au plus tard le 18 décembre 2007.**

### Inscriptions à Accès-Loisirs

Les inscriptions à Accès-Loisirs auront lieu le 17 janvier 2008 de 13 h à 16 h et le 18 janvier de 9 h à 11 h 30 et de 13 h à 16 h.

## CERCLE DE FERMIERES DE L'ANCIENNE-LORETTE



### SOUPER DE NOËL - 5 décembre 2007 à 18 h

Apportez des denrées non périssables pour la Saint-Vincent de Paul.

Information : Sylvie Marcoux au 871-2295.

**Joyeux Noël et Bonne Année à tous!**



## CLUB DES AÎNÉS DE L'ANCIENNE-LORETTE F.A.D.O.Q.

1741, rue Notre-Dame, L'Ancienne-Lorette

Vous êtes invités à assister aux **SOIRÉES DE DANSE LES VENDREDIS 7 ET 14 DÉCEMBRE AINSI QUE LE 11 JANVIER 2008**. Les portes ouvrent à 18 h 30 et la danse commence à 19 h 45 pour se terminer à 24 h. Un buffet est servi à 23 h. L'orchestre **Les Laurentiens** offre la musique sous la direction de monsieur André Gosselin. DANSE SOCIALE, DE LIGNE ET CANADIENNE.  
Prix d'entrée : 8 \$ membre / 10 \$ non-membre

LES ACTIVITÉS DU CLUB DES AÎNÉS CESSENT LE 16 DÉCEMBRE 2007 ET REPRENENT LE 6 JANVIER 2008.

### À NE PAS MANQUER!

#### SOIRÉE SAINT-SYLVESTRE LE 31 DÉCEMBRE 2007

La traditionnelle soirée Saint-Sylvestre aura lieu à la salle des aînés. Les portes ouvrent à 19 h et la soirée débute à 20 h pour se terminer à 2 h dans la nuit du 1<sup>er</sup> janvier. **Danse avec l'orchestre Les Laurentiens. Souhaits, ballons et chapeaux à 24 h. Buffet de circonstance servi à 0 h 30 suivi de la danse jusqu'à la fermeture.** Les cartes d'entrée sont disponibles au coût de 18 \$ pour les membres et de 20 \$ pour les non-membres. Responsables : Gaby Mailloux et Elisabeth Goupil au 871-3648.

#### GALA DES AÎNÉS

Le premier GALA DES AÎNÉS de l'année, avec l'animateur Michel Lambert, aura lieu le dimanche 6 janvier 2008.

#### Avis - RENOUELEMENT DES CARTES DE MEMBRES

Tous les membres sont invités à renouveler leur carte pour l'année 2007-2008. Il est possible de le faire à tous les mardis et jeudis de 13 h à 16 h à la salle des aînés.

Information : Jean- Claude Paquet, président, au 872-3957 ou 803-3957.

## CONSEIL MUNICIPAL

Maire	Émile Loranger	872-0104
Conseillers		
District (1) St-Jacques	Josée Ossio	872-9811
District (2) Notre-Dame	André Laliberté	864-7545
District (3) St-Paul	Louis Marcotte	872-1837
District (4) St-Olivier	Poste vacant	
District (5) St-Jean-Baptiste	Christian Thériault	652-6328
District (6) des Pins	Robert Gosselin	872-9811

## SERVICES MUNICIPAUX

Direction des ressources humaines	Diane Bilodeau	872-9811
Direction générale	André Pelchat	872-9811
Greffier et contentieux	Claude Deschênes, avocat	872-9811
Trésorerie	Donald Tremblay	872-9811
Urbanisme	Valérie Dubois	872-9811
Travaux publics	André Rousseau	872-8450
Loisirs	Jacques-Alexandre Gravel	872-9811
Bibliothèque Marie-Victorin	Nicole Gauthier	641-6142
Amphiglace Mario-Marois		877-3723
Protection des animaux		840-1000
Comité consultatif d'urbanisme	Jean Bédard	872-7689

## LISTE des organismes

Les organismes jouent un rôle prépondérant dans la vie sociale, culturelle et communautaire. Ils apportent une importante contribution à l'organisation et l'animation des activités de loisir pour tous les groupes d'âge. Ils sont le reflet du dynamisme du milieu.

### ARTS ET CULTURE

Club Photo	Sébastien Larrivée	955-0206
Corps musical L'Odyssee	Philippe Beaurivage	265-9387
Groupe Rythmoson	Jean Rivard	871-7679
	www.rythmoson.com	
Temps-Danse	Nathalie Robitaille	877-1536
Troupe de théâtre Les Grands Enfants	Conrad Bélanger	809-7699
Société d'histoire de L'Ancienne-Lorette	Benoît Rocheleau	871-1694

### CLUBS SOCIAUX

Club Lions	Richard Dufour	871-0766
Club Optimiste	Yvon Jacques	872-0935
Club Richelieu	Serge Alain	872-8985
Club Rotary	Fernand Lemay	871-1410

### SOCIAL ET COMMUNAUTAIRE

A F E A S	Monique Côté	844-0104
Apprenti de la couture	Claire Faucher	872-7690
Association des gens d'affaires	Julie Dufresne	265-7987
Cercle de Fermières	Sylvie Marcoux	871-2295
Chantelait inc.	Véronique Chayer	877-5333
Chevaliers de Colomb	Michel Gaudreau	845-1587
Conférence Saint-Vincent de Paul	Henri Piolain	874-0101
Corp. de la chapelle Notre-Dame-de-Lorette	Lucie Savard	872-3082
Corps de Cadets 2846 Richelieu	Félicie Marquez	872-9909
Corps de Cadets de l'Air Escadron 921	Ron Pugh	877-8501
Groupe Scout	Lyne Lachance	877-3530
La Maison des jeunes Le Repère	Jocelyn Richard	871-2819
Les Aînés de L'Ancienne-Lorette	Jean-Claude Paquet	872-3957
Mouvement Couple et Famille	Francine Sylvain	628-8382
Service d'entraide Rayon de Soleil	Micheline Lamontagne	871-7055

### SPORT ET PLEIN AIR

Association de Ringuette	Luc Tardif	877-1247
Association des sports de balle	Nathalie D'Amours	872-4414
	www.vbal.qc.ca	
Association de soccer du Mistral Laurentien	Steve Gauvin	953-0790
	www.mistrallaurentien.com	
Club cycliste Vélorette	Ginette Gagné	847-2130
	www.velorette.com	
Club de patinage artistique	Annie Thibodeau	687-6293
Club de patinage sportif	Charles Thibeault	877-3504
Club de tennis	Serge Breton	872-7246
Hockey L'Ancienne-Lorette (H.A.L.)	Yvon Gagnon	871-4802
	www.halmustangs.qc.ca	
Karaté Kyoshindo	Michelle Painchaud	871-7334
	www.karatokyoshindo.com	
Ligue de pétanque Les boules d'argent	Gabrielle Roberge	626-2105
Tournoi National de Hockey Bantam inc.	Robert Carrier	871-9027
	www.tnhbal.ca	



Le **LORETTAIN**  
JOURNAL MUNICIPAL DE LA VILLE DE L'ANCIENNE-LORETTE

Dépôt légal : Bibliothèque et Archives nationales du Québec

Conception : Le Journal de L'Ancienne-Lorette

Tirage : Plus de 9000 exemplaires

## Ville de L'Ancienne-Lorette

Le Loretain est un périodique publié 11 fois par année par la Ville de L'Ancienne-Lorette et distribué gratuitement dans tous les foyers de L'Ancienne-Lorette.

### Toute information pour Le Loretain doit être acheminée à :

L'hôtel de ville de L'Ancienne-Lorette  
1575, rue Turmel, L'Ancienne-Lorette (Québec) G2E 3J5

Tél. : 418 872-9811

L'utilisation des termes génériques masculins est faite dans le but d'alléger le texte et ne comporte aucune discrimination.